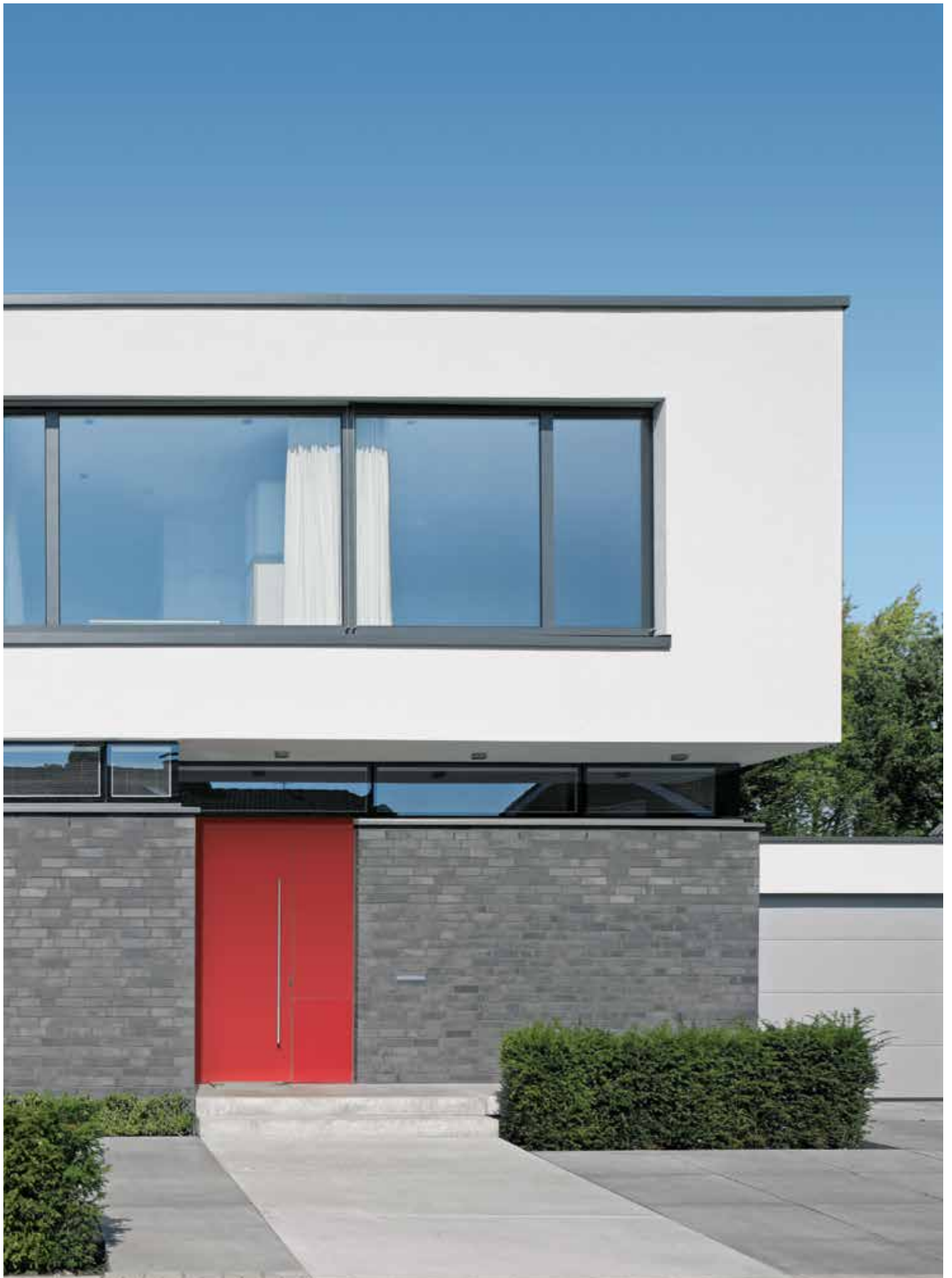


Kunststoff-Haustüren von Schüco

Exzellente Wärmedämmung, beste Qualität und variantenreiches Design





Inhalt



**Kunststoff-Haustüren von Schüco –
Exzellente Wärmedämmung, beste Qualität und
variantenreiches Design**

Die Haustür ist das zentrale Element in jeder Fassade. Mit einer neuen Schüco Kunststoff-Haustür wird Ihr Eingangsbereich zu einem echten Blickfang und unterstreicht den individuellen Charakter des Gebäudes. Neben ästhetischen Vorzügen bieten Kunststoff-Haustüren von Schüco auch hervorragenden Einbruchschutz und maximale Wärmedämmung. Zusätzlich können Sie mit einem breiten Spektrum an technischen Zubehörkomponenten Ihre Wunschtür in puncto Komfort ganz nach Ihren Ansprüchen ausstatten.

- 04 Kunststoff – Werkstoff für langlebige Haustüren und nachhaltiges Bauen
- 06 Schüco Haustüren aus Kunststoff – für jede Anforderung die richtige Lösung
- 08 Hervorragende Energieeffizienz – mit Kunststoff-Haustüren die Zukunft im Blick
- 10 Wohlbehütet bei Tag und Nacht – erstklassige Sicherheit mit Kunststoff-Haustüren
- 14 Kunststoff-Haustüren zum Wohlfühlen – das Plus an Qualität und Komfort
- 18 Design und Gestaltung nach Maß – viel Freiraum für Ihre Wünsche

Kunststoff – Werkstoff für langlebige Haustüren und nachhaltiges Bauen

Wer seine Immobilie mit einer neuen Haustür ausstattet hat dabei hohe Ansprüche. Sie sollte besonders sicher, energieeffizient, komfortabel und optisch attraktiv sein. Schüco Haustüren aus Kunststoff erfüllen diese Anforderungen an modernes Wohnen und bieten darüber hinaus noch eine Vielzahl von Vorteilen:

- Wertsicherung durch erhöhten Einbruchschutz
- Durchdachte Konstruktionen sorgen für höchste Energieeffizienz
- Optimale Schalldämmung für ruhiges Wohnen
- Individuelle Möglichkeiten zur Oberflächengestaltung – innen wie außen
- Langlebiges Material mit einem minimalen Aufwand an Wartung und Pflege





Es gibt eine Menge gute Gründe, sich für Kunststoff-Haustüren von Schüco zu entscheiden: Einer davon ist die überzeugende Qualität von Schüco Produkten. So sind Kunststoff-Haustüren von Schüco besonders langlebig und behalten Ihre Funktionssicherheit über viele Jahre bei.

Alle Schüco Kunststoff-Systeme werden in Deutschland am Standort Weißenfels entwickelt und produziert. Der dafür verwendete Kunststoff erfüllt höchste Qualitätsanforderungen, ist umweltfreundlich auf Calcium-Zink-Basis stabilisiert, licht- und witterungsbeständig, schlagfest und auch bei höheren Temperaturen äußerst formbeständig. Der Vorteil wird deutlich: Ein geringer Wartungsaufwand und damit auch niedrige Folgekosten für die Instandhaltung von Schüco Kunststoff-Haustüren.

Kunststoff im Wertstoff-Kreislauf: Für Mensch und Umwelt ein Gewinn

Mit der Vielfalt der Schüco Kunststoff-Haustüren werden durch Energieeffizienz CO₂-Emissionen reduziert und so die natürlichen Ressourcen geschont. Zudem bietet hochwertiger Kunststoff ausgezeichnete Recyclingeigenschaften. Er kann bis zu siebenmal wiederverwertet werden. Mit dem Schüco Engagement bei Rewindo werden Haustüren nach Ihrer Verwendung aufbereitet. Die gewonnenen Rohstoffe werden wieder in den Produktionsprozess eingeführt – ohne Verlust an Qualität. Doch damit nicht genug: Auch beim eigentlichen Produktionsprozess reduzieren wir mit zahlreichen Maßnahmen, zum Beispiel mit neuester, energiesparender Maschinenteknologie und nachhaltigen Produktionshallen, den Energiebedarf.



VinylPlus ist eine freiwillige Selbstverpflichtung zur nachhaltigen Produktion und Anwendung des Werkstoffes Kunststoff.



Schüco ist Mitglied der Rewindo und trägt so maßgeblich zum Nachhaltigen Bauen bei.

Die Marke Schüco steht für höchste Qualität. Mit Kunststoff-Haustüren von Schüco schaffen Sie Wohnwerte über Jahrzehnte.

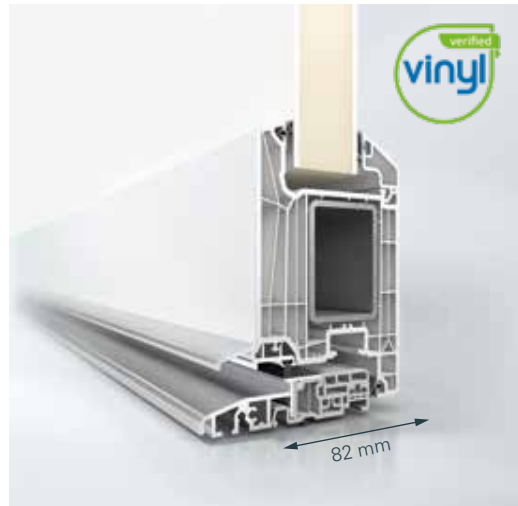
Schüco Haustüren aus Kunststoff – Für jede Anforderung die richtige Lösung

Erhöhte Maßstäbe hinsichtlich der Wärme- und Schalldämmung, veränderte Bedürfnisse, technischer Fortschritt – eine neue Haustür muss heute deutlich mehr leisten, als noch vor einigen Jahren. Um diesen steigenden Anforderungen gerecht zu werden, können Schüco Kunststoff-Haustüren aus unterschiedlichen Serien gefertigt werden. So können Sie sicher sein, dass Ihre neue Kunststoff-Haustür von Schüco genau das leistet, was Sie erwarten.

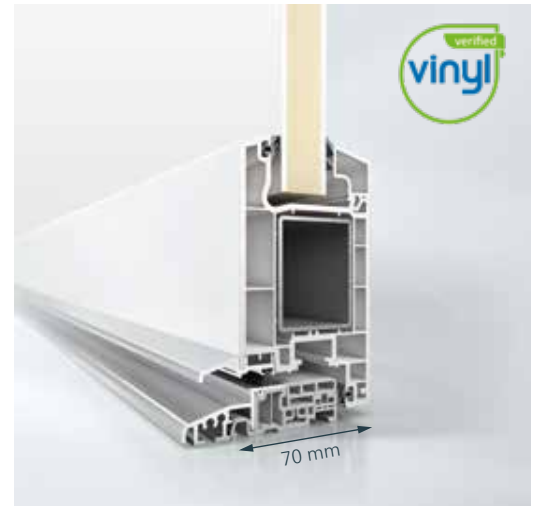


Durchdachte Konstruktion für vielfältige Funktionen

Ein ganz entscheidender Vorteil von Schüco Kunststoff-Haustüren ist die durchdachte Technik. Die Mehrkammertechnologie von Kunststoff-Haustüren erfüllt höchste Standards. Die perfekte Verteilung der einzelnen Dämmkammern innerhalb der Rahmen- und Flügelprofile sorgt für eine exzellente Wärmedämmung. Dabei können Schüco Kunststoff-Haustüren in einer Bautiefe von 70 mm und 82 mm gefertigt werden. Je nach Bautiefe steigt die Anzahl der Dämmkammern und damit die Energieeffizienz der Haustür. Weiterhin erhöht sich mit steigender Bautiefe auch die Sicherheit Ihrer Kunststoff-Haustür, da die weit innen liegenden Beschläge dem Zugriff Unbefugter entzogen werden.



Haustürsystem Schüco Living



Haustürsystem Schüco Corona CT 70

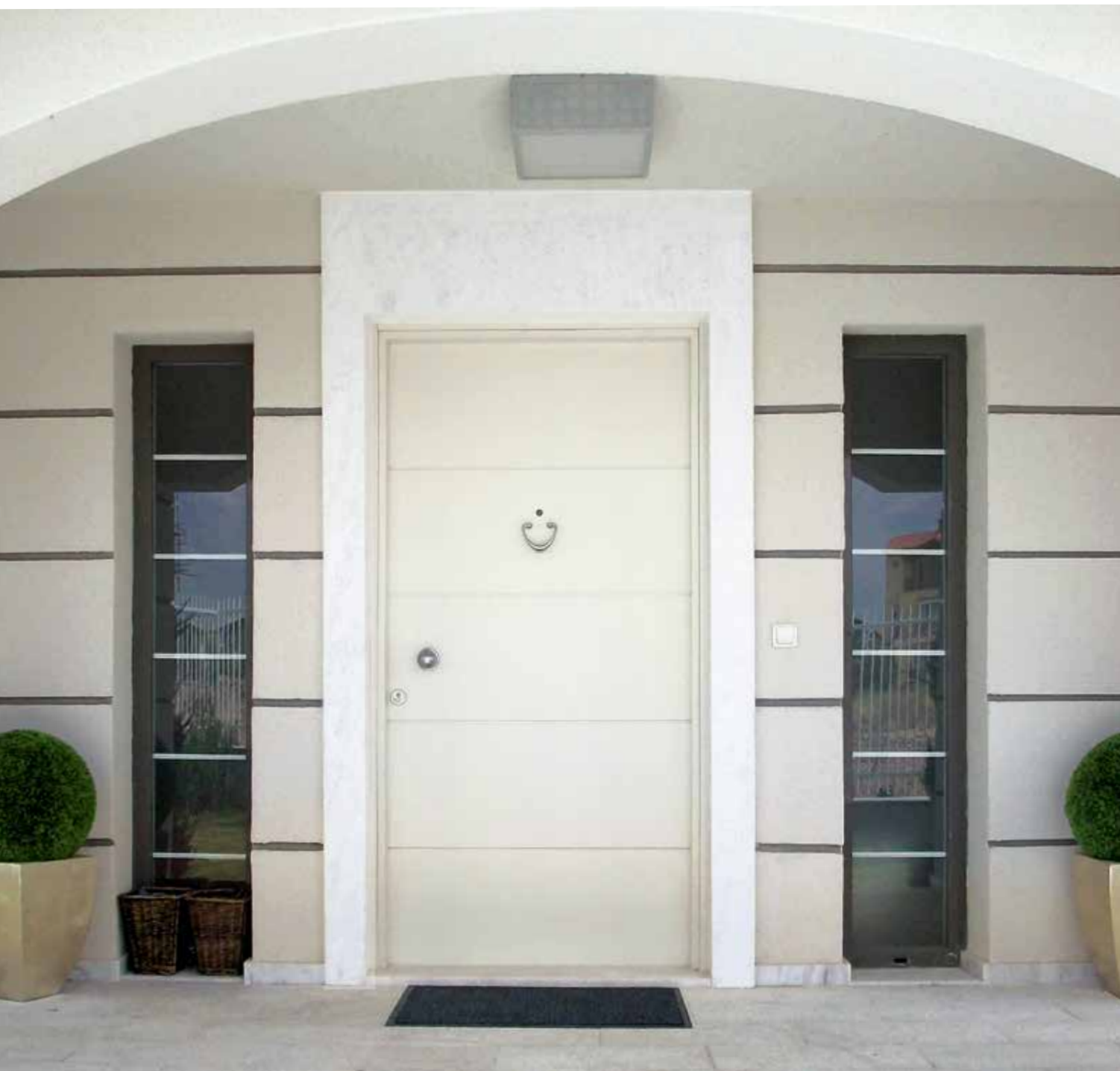
Auch die inneren Werte sind entscheidend

Kunststoff-Haustüren aus Schüco Systemen können mit unterschiedlichen Stahlverstärkungen ausgestattet werden. Hierzu stehen optimal dimensionierte Armierungskammern im Türrahmen und -flügel zur Verfügung. Die so entstehende umlaufende Stahlverstärkung erhöht die Sicherheit Ihrer neuen Schüco Kunststoff-Haustür deutlich, denn die Beschlagsteile werden im gehärteten Stahl fest verschraubt. Dadurch wird das Aufbrechen dieser nahezu unmöglich. Gleichzeitig erhöht sich die Stabilität der Haustür merklich. Die zusätzlichen spreizbaren Eckverbinder in allen vier Ecken des Türflügels ermöglichen eine feste und stabile Verbindung der waagerechten und senkrechten Stähle. Das sorgt für dauerhafte Funktionalität und komfortables Öffnen sowie Schließen der Haustür.



Hervorragende Energieeffizienz – mit Kunststoff-Haustüren die Zukunft im Blick

Schon heute leisten Haustüren aus Kunststoff einen wesentlichen Beitrag zur Reduzierung der Energiebilanz eines Gebäudes. In Zukunft werden die gesetzlichen Anforderungen in diesem Bereich weiter steigen. Daher lohnt es sich schon jetzt an morgen zu denken und das gesamte Energieeinsparpotenzial von neuen Kunststoff-Haustüren auszuschöpfen.



Energiesparen mit System

Mit neuen Kunststoff-Haustüren herrschen dank der hochwärmedämmenden Eigenschaften auch bei Minusgraden im Außenbereich in Ihrem Zuhause immer angenehme Temperaturen. Gleichzeitig halten sie aber auch im Sommer die Hitze draußen. Damit sorgen Schüco Kunststoff-Haustüren für ein behagliches Wohnklima zu jeder Jahreszeit. So sparen Sie Energie, senken Ihre Heizkosten dauerhaft und leisten zusätzlich, durch die Minderung der CO₂-Emissionen einen wichtigen Beitrag zum Klimaschutz.

Je nach individuellen Bedürfnissen stehen für die Planung einer neuen Schüco Kunststoff-Haustür verschiedene Profilserien zur Auswahl, die unterschiedlichen Anforderungen an die Wärmedämmung gerecht werden. Auch Haustüren bis auf Passivhausniveau können somit realisiert werden.



Temperatur im Haus: ca. +20°C

+10°C Isotherme

Diese Isotherme zeigt an, dass der Taupunkt stets innerhalb des Rahmens verläuft und Tauwasserbildung im Innenraum des Hauses damit nahezu ausgeschlossen ist. Somit besteht keine Gefahr für Schimmelpilzbildung. Innerhalb der Profile wird das Tauwasser durch Entwässerungsschlitze nach außen geleitet.

0°C Isotherme

Außentemperatur: ca. -10°C



Wohlbehütet bei Tag und Nacht – Erstklassige Sicherheit mit Kunststoff- Haustüren

Um sich zu Hause jederzeit wohl und geborgen zu fühlen, lohnt es sich in die eigene Sicherheit zu investieren. Haustüren aus Schüco Kunststoff-Systemen können dank unterschiedlichster Komponenten an Ihre ganz persönlichen Sicherheitsbedürfnisse angepasst werden. So ist Sicherheit nicht nur ein Gefühl, sondern Gewissheit.

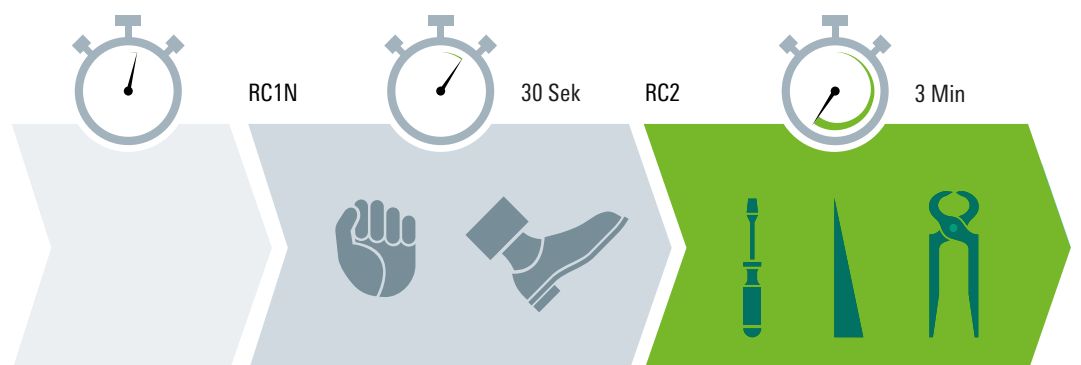




Sicherheit –
egal was kommt.
Oder wer.

Einbruchschutz nach Ihren Bedürfnissen

Wie wirksam eine Haustür gegen Einbruchversuche schützt, erkennen Sie an der Widerstandsklasse (RC), die durch europäische Normen definiert ist. Die rechtlich genormten Widerstandsklassen geben Aufschluss darüber, wie lange Türen beim Einsatz verschiedener Werkzeuge dem Versuch des gewaltsamen Eindringens standhalten. Dauert ein Einbruchversuch länger als eine Minute, brechen viele Täter, aus Angst entdeckt zu werden, ab. Damit gilt: je höher die Widerstandsklasse, desto höher der Einbruchschutz.



Ohne zusätzlichen Schutz haben Langfinger leichtes Spiel.

Die Basissicherheit bietet guten Schutz bei Einbruchversuchen.

Erhöhter Schutz bei Einbruchversuchen mit einfachem Werkzeug.

Mit der richtigen Ausstattung schaffen Sie noch mehr Sicherheit für Ihr Zuhause!



Türbänder müssen das gesamte Gewicht des Türflügels tragen, eine dauerhaft sichere Funktion gewährleisten, Einbruchschutz bieten und dabei auch noch gut aussehen. Kriterien, die Türbänder von Schüco souverän erfüllen. Dank der massiven Ausführung bieten moderne Rollentürbänder keine Angriffsmöglichkeiten für Einbruchversuche.

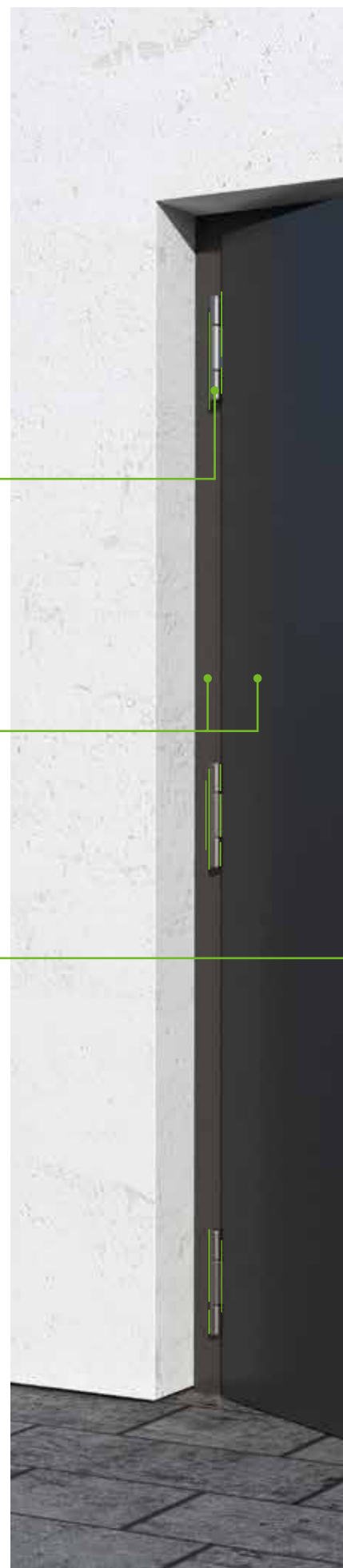
Türflügel und -rahmen mit erhöhter Bautiefe erschweren das unbefugte Eindringen durch weit innen liegende Beschlagteile. Zusätzlich bieten solide ausgeführte Türfüllungen einen deutlich größeren Widerstand gegen das Aufstoßen. Flügelüberdeckende Füllungen sind dabei stabiler als Spannfüllungen.

Bei der Ausstattung Ihrer neuen Kunststoff-Haustür sollten Sie bei Glasflächen auf den Einsatz von Sicherheitsglas achten. Dieses bietet mehr Schutz bei Einbruchversuchen.

In die eigene Sicherheit investieren und sparen – Schüco Einbruchschutz mit Kfw-Förderung

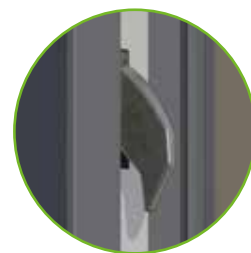
Alle vier Minuten wird irgendwo in Deutschland ein Einbruch verübt. Auch die Haustür steht dabei im Fokus der Täter. Zur Ausstattung Ihrer Kunststoff-Haustür mit modernen Sicherheitslösungen bietet die staatliche Kfw-Bankengruppe Investitionszuschüsse und zinsgünstige Kredite.

Weitere Informationen unter www.kfw.de

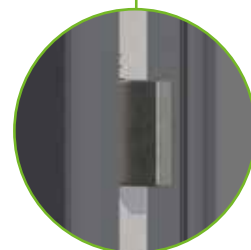




Schwenkhakenschluss



Haustüren können auf verschiedene Art verriegelt werden – mit Schwenkhaken- oder Fallenschlössern. Dabei bieten Schwenkhakenschlösser eine erhöhte Sicherheit, denn durch die Schwenkhaken wird die Tür noch fester im Rahmen verankert und das Aushebeln wird deutlich erschwert.



Fallenschloss

Stoßgriffe auf der Türaußenseite minimieren das Risiko eines unbefugten Eintretens, da sie nicht mit der Schließmechanik verbunden sind.

Einen Schlüssel kann man vergessen, den eigenen Finger nicht. Der Fingerprint in Kombination mit einem Motorschloss erlaubt den Zutritt nur befugten Personen und sperrt unerwünschte Gäste aus.

Häufigster Angriffspunkt bei Einbruchversuchen an der Haustür ist der Profilzylinder. Guten Schutz bieten dabei Sicherheitsprofilzylinder mit modernen feinmechanischen Details, wie Zieh- und Aufbohrschutz. Gleichzeitig sollten Sie auf Sicherheitsrosetten achten, die auf der Außenseite der Haustür den Profilzylinder vor gewaltsamer Manipulation schützen.



3-, 4- oder 5-Punkt-Verriegelungen werden auch als Mehrfachverriegelungen bezeichnet. Sie stellen ein wichtiges Ausstattungsmerkmal dar, welches die Sicherheit einer Haustür erhöht. Wenn die Haustür abgeschlossen wird, verriegelt das Schloss an mehreren Punkten. Das erschwert das Aufbrechen durch Diebe um ein Vielfaches.

Ein zusätzliches Plus an Sicherheit bietet das Automatikschloss. Denn sobald die Tür ins Schloss fällt, schließen die Verriegelungspunkte von selbst – ohne dass ein Schlüssel gedreht werden muss. Damit bietet sich sofort vollständiger Einbruchschutz, auch wenn Sie das Abschließen einmal vergessen.

Kunststoff-Haustüren zum Wohlfühlen – Das Plus an Qualität und Komfort

Moderne Kunststoff-Türen erreichen heutzutage eine Lebensdauer von 40 und mehr Jahren. Gut, wenn auch alle Einzelkomponenten der Tür ebenso lange funktionieren – wie zum Beispiel die Dichtungen. Denn sie tragen maßgeblich zum Funktionserhalt der Tür bei. Mit Schüco erhalten Sie beste Qualität bis ins Detail: In Kunststoff-Türen von Schüco sind hochwertige EPDM-Dichtungen integriert. EPDM ist ein Dichtungswerkstoff der Extraklasse und findet aufgrund seiner hervorragenden Materialeigenschaften in vielen Bereichen Verwendung, wie z.B. in der Medizin, im Luftfahrtsektor oder in der Automobilindustrie.



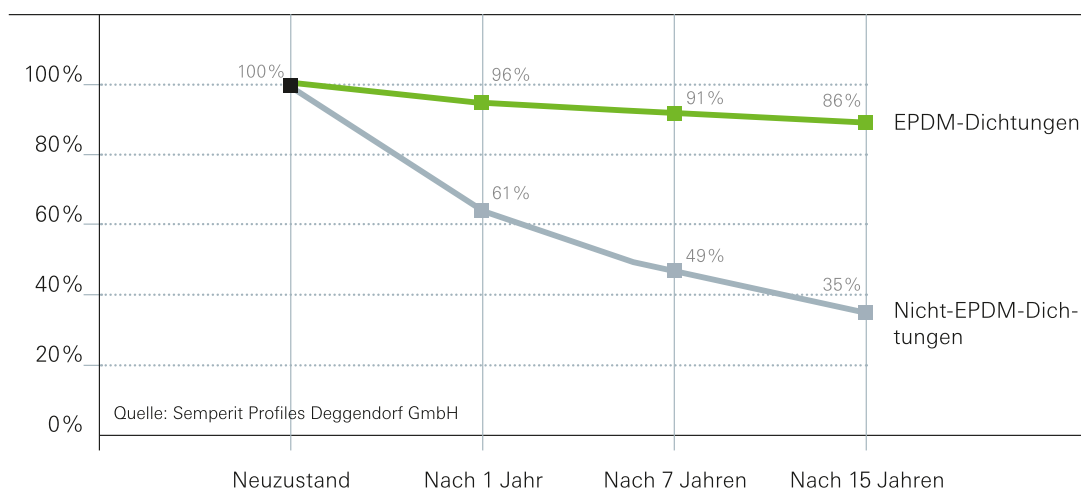


Beste Leistung bis ins Detail

Bei Haustürelementen werden an Dichtigkeit, andauernde Funktionssicherheit und Witterungsschutz hohe Anforderungen gestellt. Seit 50 Jahren hat sich hierbei EPDM-Kautschuk als bestes Material etabliert. EPDM-Dichtungen bieten ein ausgezeichnetes Rückstellverhalten*, das beste Dichtigkeit der Kunststoff-Türen garantiert. Ein zeitaufwendiger und teurer Austausch der Dichtungen ist nicht notwendig.

Schüco Kunststoff-Haustüren sind exklusiv mit der neuesten Dichtungstechnologie ausgestattet, welche selbst im kritischen Eckbereich der Haustür höchste Dichtwirkung generiert. Für Sie bedeutet das vor allem eins: maximaler Wohnkomfort mit andauerndem Wohlfühlfaktor. Denn Dank der hochwertigen Dichtungen aus EPDM-Kautschuk bleibt Ihr Zuhause über Jahrzehnte geschützt vor Zugluft, Lärm, Nässe und Kälte.

Der Vergleich des Rückstellverhaltens* von Schüco EPDM-Dichtungen und Nicht-EPDM-Dichtungen zeigt deutlich, dass das qualitativ hochwertige Material der EPDM-Funktionsdichtungen seine hohe Dichtwirkung und damit die positiven Eigenschaften im Hinblick auf den Schutz vor Zugluft, Kälte, Nässe oder Lärm behält. Die Nicht-EPDM-Dichtung büßt bereits in den ersten Jahren enorm an Elastizität ein und wird spröde. Nach etwa 7 Jahren liegt die Dichtwirkung gerade noch bei rund 50%.



* Verhalten einer Dichtung bei wiederkehrendem Zusammendrücken, z.B. Öffnen und Schließen der Kunststoff-Tür. Optimal ist eine Rückverformung in die Ausgangskontur. Denn nur diese gewährleistet eine dauerhaft hohe Dichtwirkung.

Erstklassig Wohnen mit individuellen Ausstattungsoptionen für Kunststoff-Haustüren

Eine leichte Bedienung ohne großen Kraftaufwand sollte bei einer zeitgemäßen Haustür selbstverständlich sein. Darüber hinaus lässt sich mit intelligenten Lösungen der Komfort dieser deutlich erhöhen. Schüco bietet hierfür eine umfangreiche Auswahl von Zubehörkomponenten, die vieles noch einfacher und bequemer machen. Angefangen bei speziellen Bändern, über Griffe bis hin zur Automation der Kunststoff-Haustür stehen Ihnen zahlreiche Möglichkeiten offen.



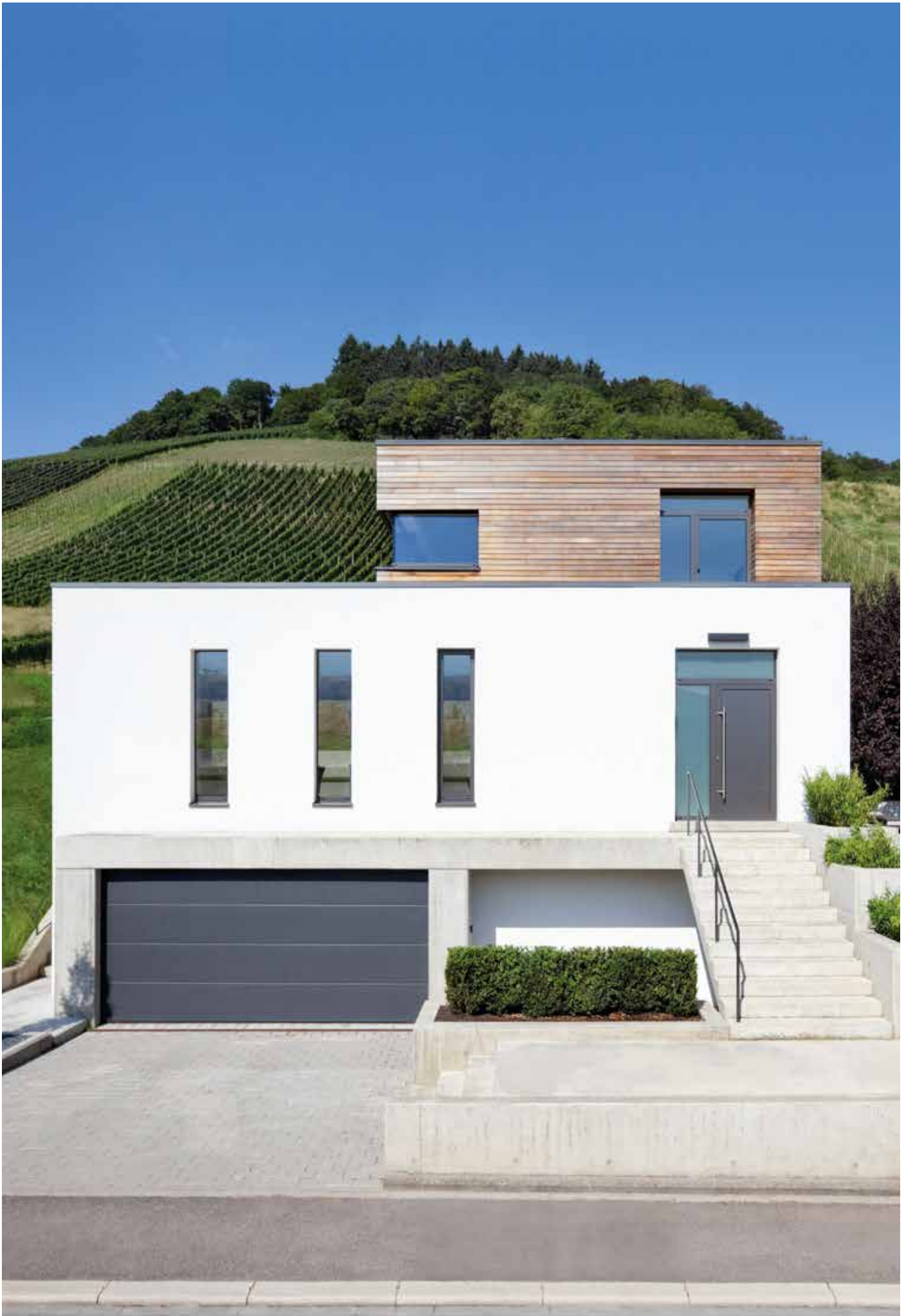
Komfort durch Automation

Einen Schlüssel kann man vergessen, den eigenen Finger jedoch nicht. Die Haustür per Fingerabdruck zu öffnen ist heute schon möglich. Verabschieden Sie sich von langem Suchen in den Taschen und verschaffen Sie sich ganz einfach Zutritt mit dem Auflegen Ihres Fingers. So bequem und einfach, aber gleichzeitig absolut sicher und manipulationsfrei, dass Sie darauf nicht mehr verzichten möchten.



Bequem Ein- und Austreten mit einer barrierefreien Türschwelle

Eine wärmegeämmte Bodenschwelle bildet den perfekten Abschluss einer energiesparenden Kunststoff-Haustür von Schüco. Sie verhindert Energieverluste und bietet im Bodenbereich zuverlässigen Schutz vor Feuchtigkeit und Zugluft. Überdies werden aufgrund der geringen Bauhöhe die Anforderungen an barrierefreies Bauen erfüllt.



Design und Gestaltung nach Maß – Viel Freiraum für Ihre Wünsche

Die Haustür ist die Visitenkarte eines Hauses. Individuell gestaltet, strahlt sie Moderne oder Klassik, Wärme oder anspruchsvolles Design aus. Die Möglichkeiten sind heute nahezu grenzenlos. Haustüren aus Schüco Kunststoff-Systemen werden dabei allen Wünschen gerecht und können in verschiedensten Varianten und Ausstattungen gefertigt werden.



Oberflächengestaltung für Kunststoff-Haustüren

Brillantes Design mit Metallic-Farbtönen – Schüco AutomotiveFinish

Besondere gestalterische Möglichkeiten bietet die exklusive Oberflächentechnologie Schüco AutomotiveFinish. Das brillante Farbgebungsverfahren erzeugt eine erstklassige Metallic-Optik für Kunststoff-Haustüren, wie sie sonst nur aus der Automobilindustrie bekannt ist, und macht die Haustür zu einem Blickfang in der Fassade. Natürlich können die Innen- und Außenseite der Haustüren auch verschiedenfarbig gestaltet werden, wodurch sich zusätzliche Designfreiheiten bieten.



Grenzenlose Farbauswahl – Schüco UnlimitedFinish

Das Schüco Foliensortiment mit über 200 Uni-farben und Holzdekoren bietet vielfältige Auswahlmöglichkeiten für jeden Geschmack. Zusätzlich können Innen- und Außenseiten unterschiedlich in der Farbe gestaltet werden. Dadurch können Sie Ihre neue Wunschhaustür genau nach Ihren Ansprüchen und angepasst auf den Stil Ihres Hauses planen.



Eine perfekte Kombination – Schüco TopAlu

Schüco TopAlu verbindet die exzellente Wärmedämmung einer Kunststoff-Haustür mit der besonders hochwertigen Optik des Werkstoffes Aluminium. Ob beschichtet oder eloxiert – die außen liegende Aluminium-Deckschale Schüco TopAlu ermöglicht nahezu unbegrenzte Gestaltungsmöglichkeiten. Gleichzeitig ist sie sehr resistent gegen Umwelteinflüsse und äußerst witterungsbeständig, wodurch sich der Erhaltungsaufwand Ihrer neuen Schüco Kunststoff-Haustür auf ein Minimum reduziert. Schüco TopAlu verleiht Ihrer Kunststoff-Haustür eine herausragende Langlebigkeit und beste Stabilität besonders bei großen Elementen. Weiterhin ermöglicht Schüco TopAlu eine perfekte Einbindung in Aluminium-Fassaden.



Eine überzeugende Einheit – Griffe und Bänder von Schüco

Mit zahlreichen Möglichkeiten lassen sich Eingangstüren ganz individuell gestalten. Beispielsweise lässt sich durch Griffe und Türbänder ein besonderes Design erschaffen. Dabei müssen sie ebenso wie alle anderen Gebäudekomponenten hohe Ansprüche an Funktionalität und Komfort erfüllen.



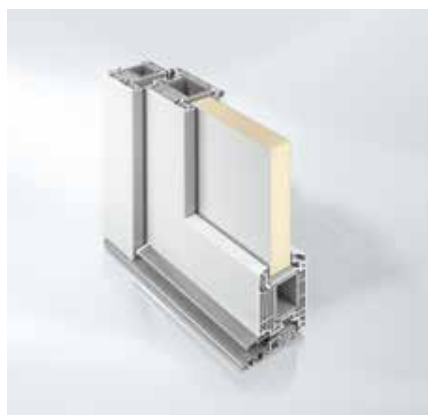
Rollentürbänder erzeugen eine moderne Optik und passen sich harmonisch in die Türgestaltung ein.



Aufsatztürbänder setzen besondere Akzente in der Türoptik und bilden einen Blickfang.

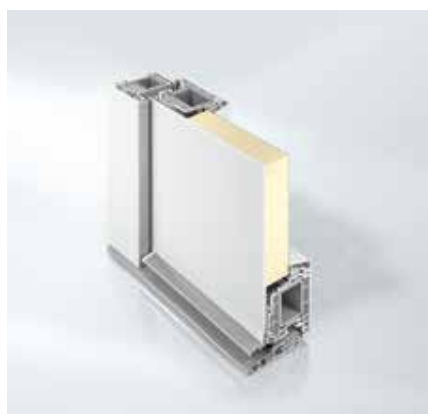


Schüco bietet eine große Auswahl an Haustürgriffen für innen und außen.



**Klassisch und bewährt –
Einspannfüllungen für Kunststoff-Haustüren**

Nahezu unendliche Gestaltungsmöglichkeiten in Material, Farbe und Design bieten Haustüren mit Einspannfüllungen. Hierbei wird die Türfüllung innerhalb des Flügelrahmens fixiert. Die unterschiedliche farbliche Gestaltung von Türrahmen und -füllung schafft besondere Akzente. Kunststoff-Haustüren mit Einspannfüllung lassen sich an annähernd jeden Stil der Fassade anpassen und erzeugen dadurch ein stimmiges Gesamtbild in der Außenansicht.



**Das besondere Design –
Flügelüberdeckende Türfüllungen**

Eine klare Linienführung an Ihrer Eingangstür schaffen Sie mit einer flügelüberdeckenden Türfüllung. Dabei reicht die Türfüllung über den Flügelrahmen der Haustür und erzeugt dadurch eine durchgehende, elegante Optik, die Ihre neue Kunststoff-Haustür um ein vielfaches größer erscheinen lässt. Das breite Farb-, Form- und Design-Spektrum eröffnet einen großen Variantenreichtum. Die flügelüberdeckende Türfüllung kann einseitig außen oder innen sowie beidseitig eingesetzt werden.

Einspannfüllung

Aufsatzfüllung, einseitig flügelüberdeckend

Aufsatzfüllung, beidseitig flügelüberdeckend

Ansicht außen

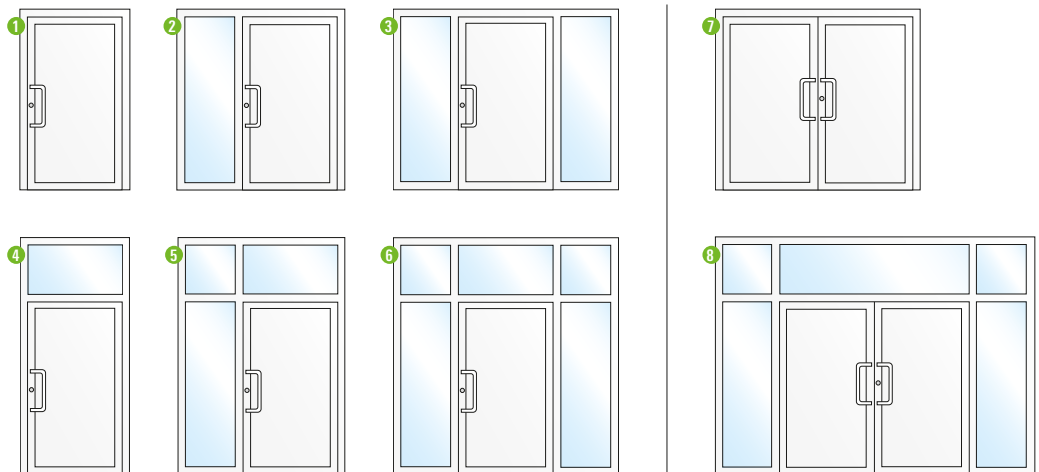


Ansicht innen



Es muss nicht immer Standard sein

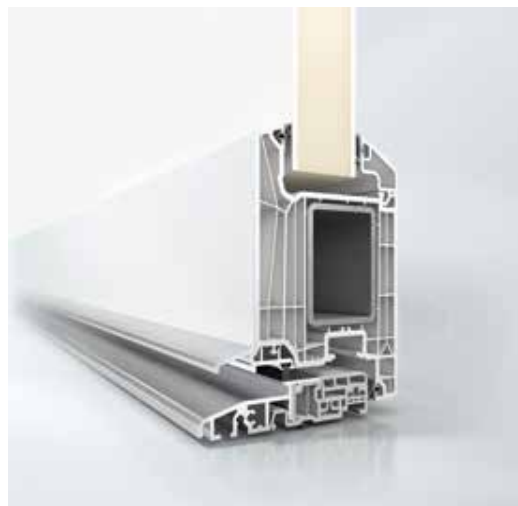
Wenn Sie Ihre neue Eingangstür planen, stehen Ihnen alle Möglichkeiten offen. Kunststoff-Haustüren von Schüco können in unzähligen Varianten gestaltet werden. Als ein- oder zweiflügelige Version, mit Seitenteil oder Oberlicht. Eine Schüco Kunststoff-Haustür kann ganz nach Ihren Wünschen an den Stil des Hauses angepasst werden.



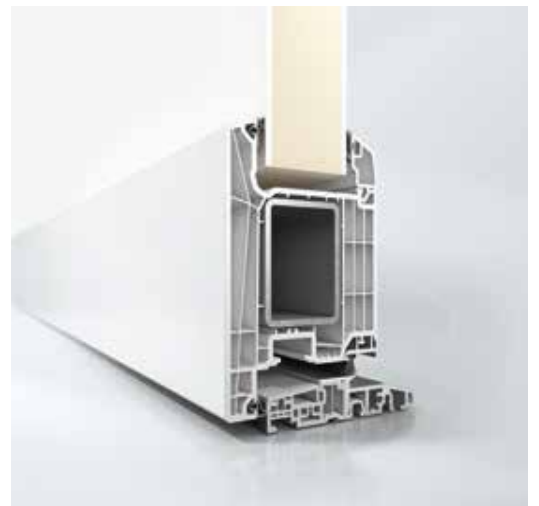
- ① Einflügelige Haustür
- ② Einflügelige Haustür mit Seitenteil, links oder rechts
- ③ Einflügelige Haustür mit zwei Seitenteilen
- ④ Einflügelige Haustür mit Oberlicht
- ⑤ Einflügelige Haustür mit Seitenteil und Oberlicht
- ⑥ Einflügelige Haustür mit zwei Seitenteilen und Oberlicht
- ⑦ Zweiflügelige Haustür, ebenfalls baubar mit Seitenteilen und Oberlicht
- ⑧ Zweiflügeliges Eingangsportal mit Seitenteilen und Oberlicht

Nach innen oder außen – eine Frage des Geschmacks

Kunststoff-Haustüren von Schüco können als nach innen oder nach außen öffnende Variante ausgeführt werden. Dabei kommt es einzig auf Ihre Vorlieben an.



Schüco LivIng Haustür nach innen öffnend



Schüco LivIng Haustür nach außen öffnend

SCHÜCO

Kunststoff-Haustüren von Schüco – langlebig und funktionsbeständig bei minimalen Pflegeaufwand

Dank der Verwendung ausgezeichneter Materialien weisen Haustüren aus Schüco Kunststoff-Systemen einen minimalen Erhaltungsaufwand auf. Über Jahre behalten die Haustüren ihre Funktionsfähigkeit und lassen sich zudem besonders leicht reinigen. Mit Schüco EasyCare bietet Schüco ein aufeinander abgestimmtes Pflegeset für weiße und folienkaschierte Kunststoff-Türen. Damit erzielen Sie ein optimales Reinigungs- und Pflegeergebnis und haben lange Freude an Ihrer neuen Schüco Kunststoff-Haustür.



Kunststoff-Haustüren von Schüco



Kunststoff-Haustüren mit System – von Ihrem Schüco Partner

Erwarten Sie das Beste von uns. In der Beratung, in der Planung und in der Ausführung. Wir helfen Ihnen gern, für Ihr Haus die passende Eingangstür auszuwählen und beraten Sie kompetent in allen Fragen ...

- ... der Sicherheitsausstattung,
- ... der Wärmedämmung,
- ... der Oberflächen- und Farbauswahl
- ... und des Haustürzubehörs.

Besuchen Sie uns in unseren Ausstellungsräumen. Gerne zeigen wir Ihnen unsere Referenzobjekte und stellen Ihnen unsere Arbeit im Detail vor.

Schüco Polymer Technologies KG

www.schueco.de

Das Neueste in den sozialen Netzwerken unter:
www.schueco.de/newsroom

Schüco – Systemlösungen für Fenster, Türen und Fassaden

Die Schüco Gruppe mit Hauptsitz in Bielefeld entwickelt und vertreibt Systemlösungen für Fenster, Türen und Fassaden. Mit weltweit über 4.900 Mitarbeitern arbeitet das Unternehmen daran, heute und in Zukunft Technologie- und Serviceführer der Branche zu sein. Neben innovativen Produkten für Wohn- und Arbeitsgebäude bietet der Gebäudehüllenspezialist Beratung und digitale Lösungen für alle Phasen eines Bauprojektes – von der initialen Idee über die Planung und Fertigung bis hin zur Montage. 12.000 Verarbeiter, Planer, Architekten und Investoren arbeiten weltweit mit Schüco zusammen. Das Unternehmen ist in mehr als 80 Ländern aktiv und hat in 2017 einen Jahresumsatz von 1,575 Milliarden Euro erwirtschaftet. Weitere Informationen unter www.schueco.de

ORIGINAL SCHÜCO ERSATZTEILE
SCHNELL UND EINFACH ONLINE BESTELLEN
WWW.SCHUECO.DE/ERSATZTEILE

SCHÜCO

Die Zeichen „Schüco“ und andere sind in Deutschland und diversen internationalen Märkten geschützt. Auf Nachfrage erteilen wir detaillierte Auskunft.



P 4285/01, 19/Printed in Germany.
Änderungen und Irrtümer vorbehalten. Abbildungen ähnlich.