

SCHÜCO

# panorama

NUMMERZWEI

## SCHÖN NATÜRLICH

Schiebetüren verschmelzen innen und außen – Wohnhäuser in Deutschland, Norwegen und Polen

## FREIRÄUME SCHAFFEN

Panorama-, Klassik- oder Falt-Design: Welche Schiebetür passt zu mir? Ein Ratgeber

## HOCHWERTIGES MATERIAL

Kunststoff oder Aluminium: langlebige Alternativen für vielfältige Anforderungen

SCHÜCO



Was für ein Jahr: Als wir im Frühjahr das erste Panorama-Magazin herausgebracht haben, waren wir alle mit einer komplett neuen Herausforderung namens Corona-Pandemie konfrontiert. Jetzt haben wir bereits Herbst – und müssen erkennen, dass dieses Jahr für die meisten von uns anders verlaufen ist als geplant. Dass sich vieles verändert hat, dass wir in einem „neuen Normal“ leben. Bei allem Krisenmodus hat sich auch unser Blickwinkel verändert – und dabei hat ein Ort einen ganz besonderen Stellenwert bekommen: die eigenen vier Wände. Wer nicht weg kann, macht es sich dort schön. Das gilt einmal mehr für Herbst und Winter: Wenn die Tage kürzer und die Temperaturen niedriger werden, ist die perfekte Zeit für ein gemütliches

Zuhause – und den Blick auf die fallenden bunten Blätter draußen. Und dafür haben wir gute Aussichten: Denn mit unseren Schiebetüren, denen wir dieses Magazin widmen, genießen Sie den Blick ohne optische Einschränkungen. Unsere filigranen Profile und die nicht vorhandenen Bodenschwellen ermöglichen, dass Natur und Raum eine Einheit werden. Aber die Kälte draußen bleibt.

## „Die perfekte Zeit für ein gemütliches Zuhause.“

Und ich finde, dieses Jahr hat noch etwas ganz deutlich gezeigt: Nämlich wie wichtig ein starker und verlässlicher Partner ist. Das wollen und werden wir auch weiterhin für Sie sein! Schließlich beweisen wir das seit fast 70 Jahren als Marktführer im Bereich Systemlösungen für Fenster, Türen, Schiebetüren und Fassaden. Was uns dabei wichtig ist? Ganz einfach: Immer die beste Lösung, ob im Design, bei Technologie und Sicherheit, bei Komfort und Nachhaltigkeit – all das ist der tägliche Antrieb unserer weltweit 5.400 Mitarbeiter. Davon können Sie sich in diesem Magazin oder in einem unserer Showrooms in Ihrer Nähe überzeugen.

**Die Corona-Krise ändert vieles. Eins aber bleibt: Wir arbeiten weiter mit Leidenschaft, Weitsicht und Energie daran, dass Ihr Haus ein Zuhause wird!**

Andreas Engelhardt,  
persönlich haftender Gesellschafter  
Schüco International KG

# Inhalt

- 06 SCHÖNER GEBORGEN**  
Internationale Wohninspirationen
- 08 AUSBLICK AUF ALLEN EBENEN**  
Villenglück an der Danziger Bucht
- 14 WELCHE SCHIEBETÜR PASST ZU MIR?**  
Ein Ratgeber
- 20 WOHNEN MIT DER NATUR**  
Zukunftsorientiertes Bauen in Brandenburg
- 26 SMARTE KOMPETENZ**  
Schüco und Gira für vernetzte Gebäudetechnik
- 28 HOCHWERTIGES MATERIAL**  
Langlebig: Aluminium und Kunststoff
- 30 EIN- UND AUSBLICKE**  
Ein offener Lebensbereich in Rheine
- 36 BEHIND THE SCENES**  
Schüco zu Gast beim Filmdreh mit Joachim Löw
- 40 UNTER DACH & FACH**  
Schüco Lösungen für das ganze Haus
- 42 BLACK LODGE**  
Norwegische Berghütte – spektakulär modern
- 46 GELUNGENE VERWANDLUNG**  
Umbau eines Wohnhauses in Wemmel
- 50 BESUCHEN SIE UNS**  
Unsere sieben deutschen Showrooms



panorama – © Schüco International KG

Adresse: Schüco International KG,  
Karolinenstraße 1–15, 33609 Bielefeld

Fotos: Schüco International KG, westend61, shutterstock

Marketing und Redaktion: Dr. Georg Spranger,  
Melanie Horsthemke

Produktion: Drake Media GmbH

Redaktion: Eva Herrmann, Hans Oberländer, Sabine Müntze

Design & Realisierung: Sandra Korac

Lithografie: scanlitho.teams FullService GmbH

# WAS FÜR EINE AUSSICHT FÜR IHR ZUHAUSE ...

Der Wind pfeift, der Schnee fällt. Und Sie? Lassen Herbst und Winter draußen und genießen den Ausblick – sicher und wohlig warm von drinnen. An Ihrem ganz persönlichen Wohlfühlort. In Ihrem Zuhause mit Weitblick.

Genau diese Freiräume eröffnen Ihnen unsere Schiebetüren: beim Blick in die Natur, in den Himmel oder auf die Lichter der Stadt. Mit diesem Magazin wollen wir Sie inspirieren: Denn besonders an kalten Tagen zeigt

sich, wie wichtig es ist, hochwertig zu bauen. Was das für uns bedeutet? In modernes, zeitloses Design zu investieren, zum Beispiel. Aber auch: Mit zeitgemäßen technischen Möglichkeiten und zuverlässigem, nachhaltigem Material zu arbeiten. Mit intelligenten, energieeffizienten und sicheren Lösungen zu überzeugen.

**Entdecken Sie neue Aussichten, erweitern Sie Ihren Blickwinkel – und erleben Sie Schüco!**

# Lieb- lings- platz gesucht!



Verraten Sie uns Ihren persönlichen Wohlfühlort an kalten Tagen? Dann schicken Sie ein Foto von sich auf Ihrem Lieblingsplatz und gewinnen Sie mit etwas Glück eine kuschelige Decke von HAY: [view@schueco.com](mailto:view@schueco.com)

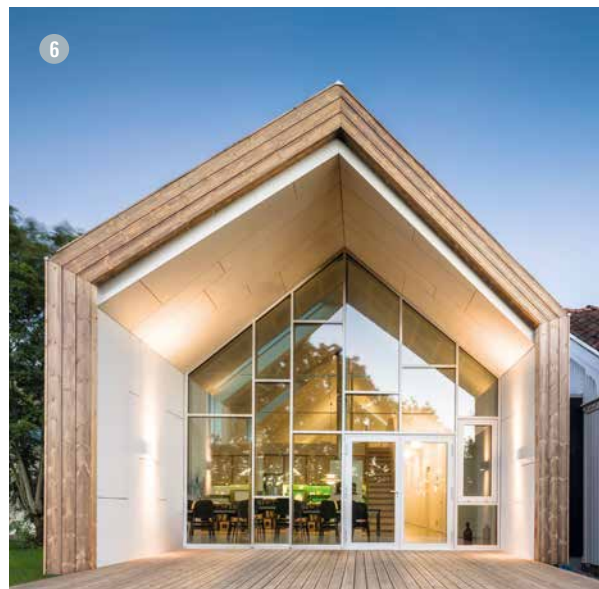
Unsere Teilnahmebedingungen finden Sie online unter [www.schueco.de/teilnahmebedingungen\\_panorama](http://www.schueco.de/teilnahmebedingungen_panorama)



# Schöner geborgen

Nach diesem langen, heißen Sommer mag man es kaum glauben: Herbst und Winter stehen vor der Tür, mit all ihren lästigen Begleiterscheinungen. Doch wenn es draußen regnet, stürmt oder sogar schneit, kann es drinnen umso gemütlicher sein – in unserem Zuhause, unserem Rückzugsort. Er gibt uns Schutz und Geborgenheit; wir teilen ihn mit Menschen, die uns wichtig sind, und nehmen uns Zeit für uns selbst.

Wie dieses Zuhause gestaltet ist, entscheidet jeder nach seinem persönlichen Geschmack. Schüco freut sich, Ihre Träume, Pläne und Vorhaben zu realisieren. Gemeinsam mit unseren Partnerbetrie-





ben vor Ort beraten wir Sie und installieren unsere Fenster, Türen, Schiebe- und Faltschiebetüren, Sonnenschutz, Balkone oder Wintergärten. Dabei ist die Gestaltung Ihres Zuhauses so individuell, wie Sie es wünschen. Allgemein gültig ist nur unser hoher Qualitätsanspruch.

Wir streben stets nach Spitzenleistungen: Bei Funktion und Design unserer Produkte und bei ihrer Energieeffizienz. Das kommt unserem Planeten zugute, es spart Kosten und erhöht obendrein den Wert Ihrer Immobilie.



## WELTWEIT INSPIRIERT

Sie haben Träume und Vorhaben, wir bieten Lösungen – für unterschiedlichste Wohnhäuser und jedes Klima, rund um den Globus:

- 1 Torlanda, Schweden
- 2 London, UK
- 3 Goa, Indien
- 4 Stockholm, Schweden
- 5 Haslach, Deutschland
- 6 Sellebakk, Norwegen
- 7 Curitiba, Brasilien
- 8 Polička, Tschechien

**Entdecken Sie weitere Wohnwelten von Schüco:**  
[www.schueco.de/wohnwelten](http://www.schueco.de/wohnwelten)



WOHNHAUS IN GDYNIA

# Aus- blick auf allen Ebenen







**S**anftes Meeresrauschen, der Duft der Kiefernwälder – sonst ist nur das Kreischen der Möwen zu hören: An der Ostseeküste Polens findet sich entlang von rund 700 Kilometern Küstenstreifen eine abwechslungsreiche Landschaft aus einsamen Sandstränden, urwüchsigen Wäldern, kleinen Dörfern, mondänen Seebädern und lebendigen Hansestädten.



Ein Baugrundstück an der terrassierten Küste der Danziger Bucht mit unverbautem Blick auf die Ostsee war Glücksfall und Herausforderung zugleich. Denn der moderne Neubau sollte den atemberaubenden Panoramablick über die Danziger Bucht überall im Gebäude erlebbar machen, aber zugleich die historisch gewachsene Nachbarschaft mit gebührendem Respekt behandeln. Das Wohnhaus entwickelt sich entlang des Hangs über drei Ebenen. Das Erdgeschoss ist mit dem offen gestalteten Wohn-, Koch- und Essbereich und dem angrenzenden Wellnessbereich das Herzstück des Hauses, während sich die privaten Schlafräume im Obergeschoss befinden. Die großzügige Terrasse verbindet die verschiedenen Gebäudeteile und Nutzungen zu einem Ensemble. »





Großformatige Schiebetürelemente lassen den Innenraum mit dem Naturraum verschmelzen und geben vielfach den Blick auf das Ostseepanorama frei. Ein Höchstmaß an Glasfläche und ein Minimum an Profilansichten maximieren das Landschaftserlebnis, je nach Wetter und Saison. Doch nicht nur die ästhetische Komponente wurde berücksichtigt. Neben den Design- und Komfortansprüchen der Bauherren wurden die Anforderungen an Energieeffizienz, innovative Systemtechnik, Automatisierung und Sicherheitsfunktionen in die zurückgenommene Gestaltung integriert.

#### WEITERE INFORMATIONEN

**Standort:**

Gdynia, Polen

**Schüco Produkte:**

Panorama Design Schiebetüren

**Mehr Eindrücke unter:**

[www.schueco.de/gdynia](http://www.schueco.de/gdynia)



## Waren Sie schon mal in der Danziger Bucht?

Kajak, Segelboot oder doch lieber Kitesurfing? Als Naturhafen mit einer Wassertiefe zwischen sechs und hundert Metern ist die Danziger Bucht der ideale Ort, um Kitesurfing zu betreiben. Flach und sandig, ohne große Wellenbewegung, wechseln sich vor der 35 Kilometer langen Halbinsel Hel Wind und Flaute ab – gute Bedingungen für Anfänger und Profis. Und die Schiffswracks aus dem Zweiten Weltkrieg sind beliebte Ziele für Taucher. Doch auch kulturell hat die Region einiges zu bieten. In der Königsstadt Danzig finden sich überall Spuren der Tradition dieser Hafen- und Hansestadt, etwa die Patrizierhäuser mit prächtigen Fassaden in der Innenstadt. Doch die wirklichen Kenner suchen etwas anderes: Bernstein. Die bekanntesten Vorkommen des „Goldes der Ostsee“ befinden sich hier...



# Welche Schiebe- tür passt zu mir?

Mit Schiebetüren entsteht ein völlig neues Raumgefühl – mit traumhaften Aussichten und ganz viel Freiraum. Mit ein paar Griffen erweitern Sie den Wohn- und Arbeitsraum von drinnen nach draußen, ohne störende Türflügel – ein Vorteil, der alle Schiebetüren eint. Ob aus Kunststoff oder Aluminium: Schiebetüren sind leichtgängig, platzsparend und einbruchhemmend. Und bieten Ihnen die Freiheit, Ihr Zuhause individuell zu gestalten: in Form, Funktion, Farbe und Technik.

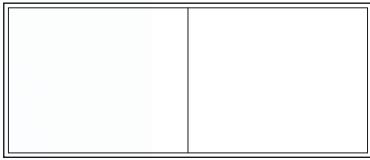
Dabei haben Sie die Wahl: eine Panorama Design Schiebetür mit großflächigen Glasfronten? Eine klassische Hebe-Schiebetür? Oder eine Faltschiebetür als raumsparendes Platzwunder?

**Unser Überblick hilft Ihnen bei der Entscheidungsfindung.**

**LIEBLINGS-  
SCHIEBETÜR  
GESUCHT?**

Alle Infos unter:  
[www.meineschiebetuer.com](http://www.meineschiebetuer.com)

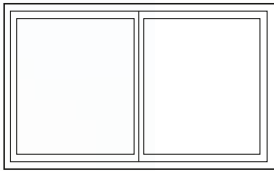




## Panorama Design

Rahmenlos und großflächig:  
**die Exklusive**

Mehr Transparenz geht nicht: Alles andere tritt in den Hintergrund. Maximale Glasflächen bei minimalem Rahmen: Das zeichnet die bündig in Wand, Decke und Boden eingelassenen Schiebetüren im Schüco Panorama Design aus. Gleichzeitig sind die formschönen Panorama Design Schiebetüren Energiesparer! Und bieten auf Wunsch ein Plus an Komfort: In der automatisierten Ausführung können sie bequem per Tablet, Smartphone oder Schalter gesteuert werden. Ob automatisch oder manuell: Sicheres Öffnen und Schließen ist mit erhöhtem Einbruchschutz bis Widerstandsklasse RC 2 garantiert.



## Klassik Design

Bewährt und vielseitig:  
**das Allroundtalent**

Erst anheben, dann öffnen: Diese Besonderheit zeichnet die Schüco Klassik Design Schiebetüren aus. Durch eine Drehung des Griffs werden die Elemente der Schiebetür zum Öffnen erst angehoben und gleiten dann auf Laufrollen nach rechts oder links. Das funktioniert ohne Kraftaufwand einfach und lautlos auf bis zu drei Laufschielen: So werden große Öffnungsweiten möglich. Hebe-Schiebetüren lassen sich entweder zu einer Seite oder von der Mitte aus in zwei Richtungen öffnen. Klassik Design Schiebetüren überzeugen durch perfekte Dichtigkeit und entsprechend besten Wärme- und Schallschutz.



## Falt Design

Flexibel und raumsparend:  
**das Platzwunder**

Die Tür einfach zur Seite schieben – und sofort einen großzügigen Durchgang genießen: Das ermöglicht die Falt Design Schiebetür von Schüco. So lassen sich komplette Glaswände maximal öffnen: Die Einzelelemente werden seitlich zu schmalen, kompakten Paketen geklappt. Sie entscheiden, ob die Flügelpakete nach innen oder nach außen gefaltet werden sollen, ob nur in eine Richtung oder wie ein Vorhang nach rechts und links. Egal, für welche Öffnungsart Sie sich entscheiden: Die Flügel rollen geräuschlos und einfach auf Laufwagen, die oben und unten in Schienen geführt werden.

### Schiebetüren von Schüco bieten viele Vorteile

Egal, für welche unserer Schiebetüren Sie sich entscheiden, auf ein paar Tatsachen können Sie sich immer verlassen. Zum Beispiel darauf, dass alle unsere Produkte einfach, bequem und flexibel zu bedienen sind. Heute und in Zukunft: Denn wir gestalten unsere Produkte so, dass sie den aktuellen und auch zukünftigen Bedürfnissen entsprechen – und mit maximaler Sicherheit und größtmöglichem Komfort genutzt werden können.



#### Individualisierbar

Zahlreiche farbliche Gestaltungsmöglichkeiten der Profile



#### Barrierefreiheit

Verschiedene Bodenschwellen und Automatisierungsmöglichkeiten



#### Smart Home

Einfache Einbindung in Ihr Smart-Home-System



#### Wärmedämmung

Höchste Wärmedämmung zur Energieeinsparung



#### Sicherheit

Einbruchschutz bis RC 2



#### Schallschutz

Schalldämmung bis 37dB



# Wie werden wir morgen wohnen?

Wir befinden uns global und lokal in einer nie dagewesenen Situation des Wandels. Angesichts des enormen Transformationspotenzials haben wir die Chance, uns einer aktuellen Frage zu stellen: Wie werden wir morgen wohnen? Drei Trends zeichnen sich ab.

## 1. Flexibilität und Anpassungsfähigkeit

Als Reaktion auf die weltweite Pandemie hat der Wohnraum verschiedene Funktionen übernommen: als Büro, Klassenzimmer, Fitnessstudio, Restaurant oder Musikschule zum Beispiel um nur einige Nutzungen zu nennen. Haben wir vor Corona „nur“ an die Barrierefreiheit der Räume gedacht, um eine generationenübergreifende Nutzung zu ermöglichen, kommt nun ein neuer Aspekt hinzu. Muss ein Raum eine festgelegte Funktion bekleiden oder kann seine Funktion im Laufe des Tages wechseln? Flexible Grundrisse sind in jedem Fall gefragt, um aus wenig Raum das Maximum herauszuholen.

## 2. Natürliche Materialien

Ressourcenschonend mit unserer Umwelt umzugehen, wird in unserem Zeitalter immer wichtiger. Neben der Energieeffizienz werden weiterhin der Einsatz ökologischer Baustoffe und eine möglichst lange Nutzungsdauer des Baubestands entscheidend sein. Weiter in den Fokus gerückt ist das Thema Wohngesundheit. Die Auswahl an umweltfreundlichen und schadstofffreien Baumaterialien sorgt für ein gesundes Raumklima und steigert langfristig den Wohnkomfort.

## 3. Technische Innovationen

Die stetige Weiterentwicklung smarter Anwendungen, die miteinander kommunizieren und per App gesteuert werden können, wird auch in Zukunft das Wohnen sicher und komfortabel machen. Selbstlernende Systeme werden aus spielerischen Gadgets ernstzunehmende Anwendungen machen. Doch die digitale Transformation macht hier nicht halt. Eine Vielzahl an Start-ups und Querdenkern arbeiten an der Revolution des Bausektors – vom 3D-Druck komplexer Strukturen bis zur Entwicklung von Materialinnovationen.





Die Wolldecke Mono von **HAY** aus 100 % Wolle ist weich sowie anschmiegsam und sorgt an kalten Tagen für ausreichend Wärme.



Pendelleuchte Ball von **BoConcept**: eine Vintage-Ikone. Die berühmte Lampe „Ball“ wurde im Jahr 1969 vom dänischen Designer Benny Frandsen entworfen und nun neu aufgelegt.



**Tom Dixon** – Eclectic: ein Trio von duftenden Minikerzen, die in handgesponnenen Gefäßen aus Kupfer, Nickel und Messing eingeschlossen sind.



Die Stehleuchte AJ – schlicht und extravagant zugleich – von **Louis Poulsen** ist eines der Objekte, die zum begehrten Klassiker geworden sind, nachdem Arne Jacobsen sie für das SAS Hotel in Kopenhagen kreiert hat.

Loungestuhl Leya von **Freifrau**: ein luxuriöser Sessel mit großzügigen Maßen, auf dem man gerne Platz nimmt, um ein Feierabendgetränk zu genießen und ein gutes Buch zu lesen.



Funktional und praktisch: Der Container Componibili 2 von **Kartell** überzeugt durch Leichtigkeit und praktische Aufbewahrungsmöglichkeiten.

**ittala** Aino Aalto: Das zeitlose Design dieser Gläser wurde durch die Ringe inspiriert, die entstehen, wenn ein Stein ins Wasser geworfen wird.



In Zusammenarbeit mit dem Eames Office greift **vitra** mit dem Eames Radio das Design eines kompakten Radios auf, das Charles und Ray Eames 1946 entworfen hatten, das aber nie produziert worden war.

# w a r m & cozy . . .



Das Kissen Knot von **Design House Stockholm** bleibt mit seiner ungewöhnlichen Erscheinung in Erinnerung und sorgt mit bunten Farbakzenten für frischen Wind in jedem Wohnraum.



Hier wurde nichts dem Zufall überlassen: Der Kerzenhalter Kubus 4 von **by Lassen** ist mit großer Exaktheit und einem präzisen Seitenverhältnis konstruiert worden.

# Wohnen *mit der Natur*

WOHNHAUS IN BRANDENBURG AN DER HAVEL



„Ihr könnt euch ausspinnen!“ Diese Aufforderung eines Bauherrn ist auch für etablierte Architekturbüros eine willkommene Ausnahme. Das Ergebnis kann sich sehen lassen. Trotz enger Rahmenbedingungen gemäß dem Brandenburger Baurecht entstand ein wohltuend ortsuntypisches Architekturensemble in Brandenburg an der Havel. »





**D**ie Leitidee, Natur und Architektur eng zusammenzubringen, zeigt sich deutlich in der Einbindung des Wohnhauses in die Uferauen. Aufgrund der Nähe zur Havel verteilen sich fünf kubische Baukörper auf einer scheinbar schwebenden, erhöhten Bodenplatte. Durch die geschickte Anordnung der Flächen entsteht ein zentraler großer Raum, um den sich die weiteren Funktionen gliedern. Die privaten Wohn- und Arbeitsbereiche sind somit vor ungewollten Einblicken geschützt. Neben dem eigentlichen Wohnhaus gibt es einen Gästetrakt, eine Garage mit der

Haustechnik sowie ein Gartenhaus mit Sauna, dessen Terrasse den schönsten Blick über die Wasserlandschaft bietet. Analog zur reduzierten Formensprache des Wohnhauses kommt in den Innenräumen eine reduzierte Materialauswahl aus Sichtbeton, Terrazzo und Eichenholz zum Einsatz.

Der Clou des Hauses sind die großen Schiebetüren. Das architektonische Konzept arbeitet gezielt mit Ein- und Ausblicken, aber auch mit Sichtbeziehungen zwischen den unterschiedlich genutzten Bereichen. Von Anfang an war klar, dass zusätzlich zu den schwellenlosen Übergän-

gen große Schiebeelemente per Knopfdruck bzw. per Tablet bedienbar sein sollten. Über die Gebäudeautomation werden sämtliche Funktionen wie die Beleuchtung, die Verschattung und die Heizungssteuerung, aber auch die Öffnung der Schiebetüren und der Haustür in einer Steuerungszentrale zusammengeführt. »





*„Die raumhohen Schiebetüren waren die größte Herausforderung“, gibt Bauherr Bodo Gripp zu. „Einerseits wegen der minimalen Profilbreiten, die möglichst wenig von der Aussicht wegnehmen sollten, andererseits aufgrund des hohen Gewichts der Schiebeelemente – für mich auch eine Sicherheitsfrage im Sinne der Widerstandsklasse für den Einbruchschutz. Die Entscheidung für Schüco haben wir nicht bereut, auch nach fünf Jahren funktioniert alles noch problemlos.“*

Gudrun und Bodo Gripp, Bauherren



#### **WEITERE INFORMATIONEN**

##### **Standort:**

Brandenburg a. d. Havel, Deutschland

##### **Schüco Produkte:**

Klassik Design Schiebetüren  
Türen

##### **Mehr Eindrücke unter:**

[www.schueco.de/osthalbinsel](http://www.schueco.de/osthalbinsel)



# Barriere- freiheit

## ZUKUNFTSWEISEND BAUEN

Barrierefreies Bauen ist Bauen für die Zukunft. Denn wer barrierefrei baut, beweist Weitsicht in der Gestaltung der individuellen Lebensräume und tätigt ein wirtschaftlich nachhaltiges Investment. „Barrierefrei“ bedeutet, dass jeder Bewohner in einem hindernisfrei gestalteten Lebensraum alles betreten, befahren und selbständig, unabhängig und weitgehend ohne fremde Hilfe sicher benutzen kann. Barrierefreiheit ist keine Frage des Alters – jeder, der bereits mit vollen Einkaufstaschen oder einem Kinderwagen vor einer Treppe stand, kann ein Lied davon singen. Beim Neubau eines Hauses bietet sich von vornherein die Chance, barrierefrei zu denken und im Vorfeld alle Voraussetzungen dafür zu schaffen, im Bedarfsfall ohne viel Aufwand barrierefrei umbauen zu können: von der Eingangssituation über geeignete Türen und den schwellenlosen Übergang zu Außenräumen wie Balkonen und Terrassen bis hin zur barrierefreien Nutzung von Bädern. Auch Schüco verfolgt mit unterschiedlichen Lösungen und einer Reihe von Produkten und Services, die unabhängig von Alter und Einschränkungen komfortabel zu nutzen und zu bedienen sind, den Gedanken an Gebäude mit Zukunft. Für heute und für morgen.

**Mehr erfahren unter:**

**[www.schueco.de/universal-design](http://www.schueco.de/universal-design)**





# Smarte Kompetenz in perfekter Verbindung

## SCHÜCO

und

## GIRA

Die Zukunft gehört dem smarten Wohnen: Wer heute Wohngebäude ohne smarte Gebäudetechnik plant, errichtet schon jetzt Altbauten. Ein Premiumniveau bei Komfort, Sicherheit und Energieeffizienz ist ohne intelligente Gebäudetechnik nicht mehr realisierbar.

Ganzheitliches Denken zahlt sich dabei aus: Wer von Anfang an die smarte Vernetzung von innen und außen plant, schafft die optimalen Voraussetzungen für sein smartes Home und vermeidet nachträglichen Ärger mit inkompatiblen Insellösungen.

Mit Gira und Schüco haben sich zwei erfahrene Unternehmen der vernetzten Gebäudetechnik zu einer Kooperation zusammengeschlossen. Perfekt aufeinander abgestimmte Produkte und das klare Bekenntnis zu „made in Germany“ sind die Basis der Zusammenarbeit der beiden Premiummarken, die sich optimal ergänzen: Hier haben sich die Experten für die intelligente Gebäudehülle und für den smarten Innenraum zusammengetan und bieten Orientierung im boomenden Smart-Building-Markt.



### Gebäude innen und außen smart steuern

Die gemeinsamen Lösungen von Gira und Schüco sorgen für mehr Energieeffizienz, Komfort und Sicherheit – egal, ob es beispielsweise um die automatische Steuerung von Fenstern und Schiebetüren, vernetzte Lüftungslösungen, das Türmanagement oder die Steuerung von Licht und Sonnenschutzsystemen geht.

### Design und Funktion

Vernetzte Geräte und Systeme müssen auch gestalterisch aus einem Guss sein. Eine konsequente Designsprache im Produkt verbindet Schüco und Gira seit Jahren. Zahlreiche Auszeichnungen und eine enge Zusammenarbeit mit führenden Architekten unterstreichen das eindrucksvoll. In der digitalen Zeit gehört zum Design aber auch eine intuitive Bedienoberfläche der Steuerungsgeräte dazu – und die Möglichkeit, die Funktionen konventionell per Hand und Wandschalter, gleichzeitig aber auch über Smartphone, Tablet oder Computer – vor Ort und unterwegs – sowie per Sprache abrufen zu können. Klare Formen und selbsterklärende Bedienung – intelligent vereint.

### Sicherheit bekommt eine neue Dimension

Intelligente Gebäude schaffen mehr Sicherheit durch Einbruchschutz und die Reduzierung von Unfallgefahren – sie können allerdings auch selbst zur Gefahrenquelle im Bereich der Datensicherheit werden. Deshalb setzen Schüco und Gira auf höchste Sicherheits- und Verschlüsselungsstandards – zum Beispiel wenn von unterwegs auf die smarten Funktionen zugegriffen wird.

**Mehr erfahren unter**  
[www.smart-ernetzen.de](http://www.smart-ernetzen.de)

## Werkstoffe für ein zeitloses und langlebiges Zuhause

Ob aus Aluminium oder Kunststoff: Schüco bietet Ihnen ein breites Portfolio hochwertiger Schiebetüren und Fenster – energieeffizient, pflegeleicht, langlebig und nachhaltig. Doch Anforderungen und persönlicher Geschmack sind verschieden – hier geben wir Ihnen Entscheidungshilfen.

# Aluminium

ist leicht und selbst schmale Profile sind sehr stabil. Das macht Aluminium zu einem Material für beste Ausblicke – durch großflächige Fenster, Türen und Schiebetüren. Die Wärmedämmung kommt dabei dank einer speziellen zweiteiligen Konstruktion und besonders dichter Fugen nicht zu kurz. Aluminium-Rahmen sind pflegeleicht; es gibt sie in vielen Farben und Designs. Weil sie besonders langlebig sind, rechnen sich oft auch die erhöhten Anschaffungskosten. Aluminium ist zu 100 Prozent recyclingfähig. Wir entwickeln unsere Produkte nach dem „Cradle to Cradle“-Prinzip: Stofflich getrennt, geschreddert und eingeschmolzen wird Altmaterial zu neuen Bauteilen.

- Absolut witterungsbeständig
- Hohe Stabilität trotz schmaler Profile
- Große Einbruchhemmung
- Wertsteigerung der Immobilie
- 100% recyclingfähig
- Vielfältige Möglichkeiten der Oberflächenveredelung

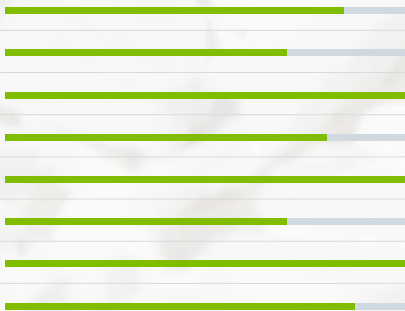
	Aluminium
Langlebigkeit	
Stabilität	
Wärmedämmung	
Schallschutz	
Pflegeleichtigkeit	
Widerstandsfähigkeit	
Recycling	
Gestaltungsmöglichkeiten	

# Kunststoff

ist als kostengünstiger Werkstoff für Schiebetüren und Fenster besonders beliebt. Systeme von Schüco verwenden als Ausgangsmaterial hochwertiges PVC-U, das umweltfreundlich stabilisiert wird. So erzielen wir eine hohe Licht- und Witterungsbeständigkeit. Hohlräume in den Fensterprofilen und eine spezielle Schutzverglasung sorgen für eine ausgezeichnete Wärmedämmung. Ein wesentliches Detail unterscheidet unsere Kunststoff-Systeme von Wettbewerbsprodukten: Das gummielastische Material EPDM ermöglicht die beste Dichtigkeit bei Fenster- und Türelementen über die gesamte Nutzungsdauer. Schüco Kunststoff-Systeme sind vollständig recycelbar, erkennbar am VinylPlus® Product Label, dem Nachhaltigkeitsprogramm der europäischen PVC-Branche.

- Exzellente Wärmedämmung und Witterungsbeständigkeit
- Lange Lebensdauer ohne ständigen Erhaltungsaufwand
- Wirtschaftlich
- Hohe Schallschutzeigenschaften
- Verschiedene Oberflächendesigns erhältlich
- Gute Recyclingfähigkeit, eingebunden in Kreislaufsystem

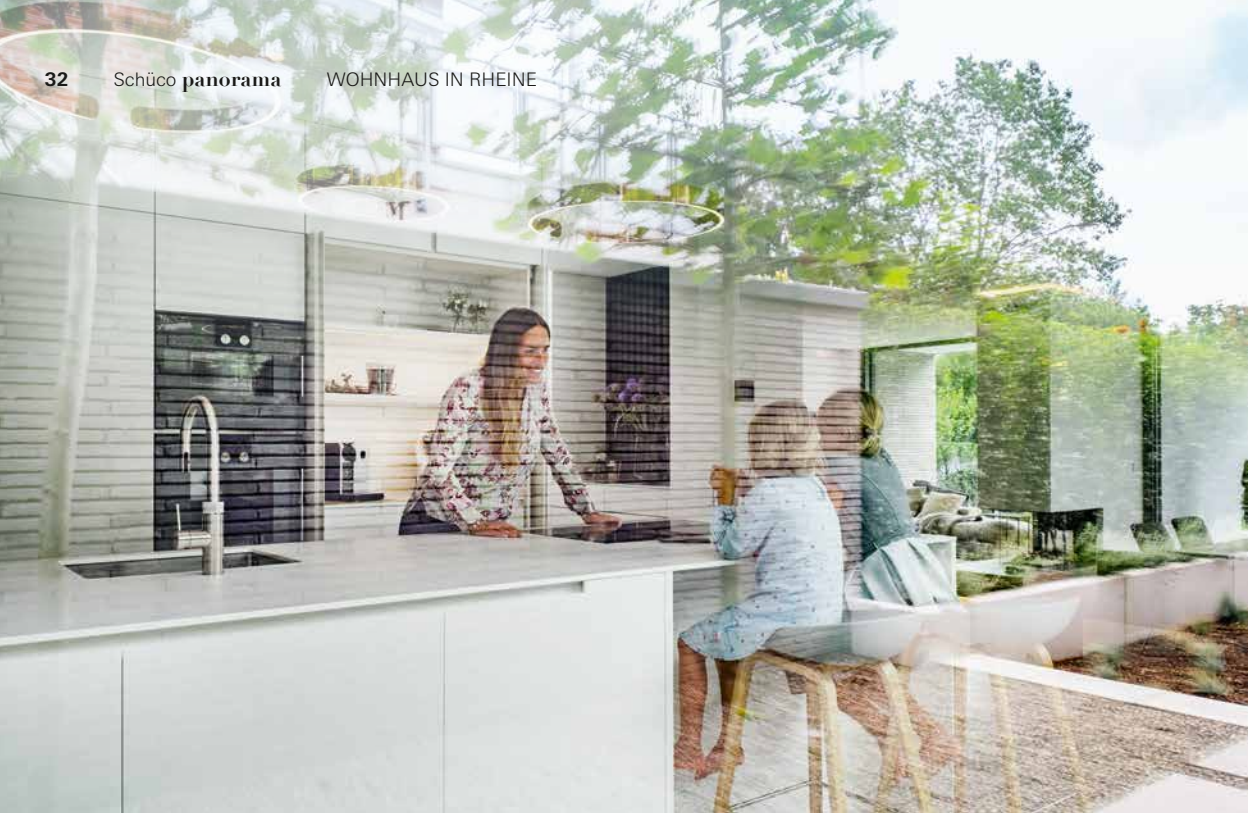
## Kunststoff





# Ein- und Aus- blicke





## WEITERE INFORMATIONEN

### Standort:

Rheine, Deutschland

### Schüco Produkte:

Klassik Design Schiebetüren

Türen

Fenster





Das Leben an Flüssen ist ein Privileg. Als Lebensader einer Stadt sind sie Transportweg und zugleich prägender Landschaftsraum, der, ob wild oder gezähmt, an Land und auf dem Wasser Erholungsgebiet für alle ist.

Das Wohnhaus für eine vierköpfige Familie liegt unweit des Flusses Ems, nur getrennt durch eine gewachsene Grünanlage. Um den begrenzten Bauplatz optimal auszunutzen, positionierten die Architekten das kantige Gebäude im hinteren Teil des Grundstücks. Dieser kluge Schachzug ermöglicht eine Orientierung der Wohnräume über den eigenen Garten hinaus in den Grünraum zur Ems und eine private Grünzone hinter dem Haus. Über den seitlich gelegenen Eingang betritt man einen zweigeschossigen Luftraum, der die Lebensräume im Erdgeschoss und die privaten Rückzugsbereiche im Obergeschoss optisch miteinander verbindet.

Das schmale Grundstück erforderte eine kreative Lösung, um einerseits einen offenen Wohn-, Koch- und Essbereich zu schaffen und andererseits allen Räumen eine Orientierung und Zugang zum Außenraum zu ermöglichen. Vom zentralen Eingangsbereich gelangt man über den Kochbereich direkt ins Freie. Und auch der Blick kann von hier nach dort frei schweifen: Er reicht von der großen Fensterfront bis in den seitlichen Gartenbereich. Der Ess- und Wohnbereich ist durch eine Stufe optisch nach unten abgesetzt. Ein Kamin als Raumteiler trennt die Bereiche und setzt sich bis in den Außenraum fort. Raumhohe Verglasungen ermöglichen einen schwellenlosen Übergang zwischen innen und außen. »

Und über eine Über-Eck-Verglasung wird die Wand regelrecht aufgelöst. Auf diese Weise entstehen vielfältige Sichtbeziehungen und Blickachsen innerhalb der Wohnräume, aber auch mit dem Außenraum. Die privaten Schlafräume im Obergeschoss wurden über eine offene Treppe aus Holz und eine Galerie entlang des Luftraums erschlossen.

Die leicht ineinander verschobenen Baukörper und das zurückversetzte Obergeschoss ermöglichen zusätzliche private Außenräume und geschützte Bereiche im Erdgeschoss. So spielt sich das Leben je nach Wetter in den Sommermonaten im Innen- und im Außenraum ab. Das Konzept verbindet auf eine angenehme Art Transparenz und massive Bauweise. Die großformatigen Schiebeelemente und Fensterflächen wechseln sich ab mit massiven Bauteilen, die mit länglichen, hell gebrannten Klinkern bekleidet sind. In den Abendstunden verändert sich das Bild, und die beleuchteten Innenräume strahlen wie durch wohlgesetzte Passepartouts nach außen.



„Das schmale Grundstück erforderte eine kreative Lösung, um allen Räumen die Ausrichtung zum Außenraum zu ermöglichen. Mit dem offenen Wohn-, Koch- und Essbereich im Erdgeschoss entstehen vielfältige Blickbeziehungen zwischen Innen- und Außenraum.“

Anja und Jochen Engelshove, Architekten





# Fokus

## Sicherheit

Klar gestaltete Baukörper und Fassaden, viel Licht und Transparenz sowie spannende Materialkombinationen zeichnen die Optik moderner Wohnhäuser aus. Wie gut, dass zeitgemäßes Design das Thema Sicherheit nicht ausschließt – im Gegenteil. Von der Türöffnung per Fingerprint oder per Zahlen-code sowie der Steuerung des Schließmechanismus der Tür über das Smartphone ermöglicht es den Bewohnern und ihren Gästen einen unkomplizierten Zugang. Gleichzeitig verspricht eine Vielzahl von RC-Sicherheitskomponenten ein sicheres Wohngefühl: Aufbohrschutz sowie Aushebel- und Riegelstangensicherungen erschweren das Öffnen des Fenstergetriebes. Moderne Schließtechnik und abschließbare Griffe sorgen für eine zusätzliche Absicherung der Fenster gegen ungewolltes Eindringen. Via Gebäudeautomation oder Einbindung in ein Smart-Home-System: Mit einer an die Einbruchmeldeanlage gekoppelten Verschlusskontrolle der Fenster lässt sich ein Höchstmaß an Sicherheit erreichen.

**Mehr Informationen zum Thema Sicherheit unter:**  
[www.schueco.de/sicherheit](http://www.schueco.de/sicherheit)

**PS: Lässt sich Sicherheit auch nachrüsten? Natürlich, schauen Sie mal in unseren Online-Shop:**  
[www.schueco.de/ersatzteil](http://www.schueco.de/ersatzteil)





## the scenes

**Schüco** zu Gast beim Filmdreh mit Joachim Löw

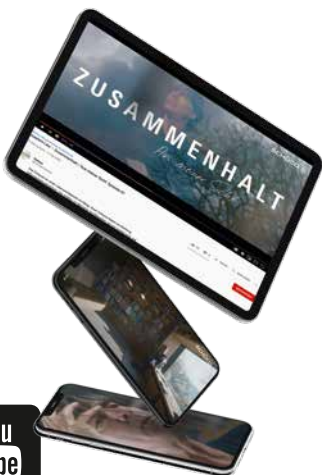
Seit 2018 ist Joachim Löw Testimonial von Schüco. Im Anschluss an die Dreharbeiten besuchen wir die Filmkulisse, in der im wahren Leben Familie Monke lebt. Sie hat mit ihrem Grundstück buchstäblich die „Stecknadel im Heuhaufen gefunden“ und sich ihr Traumhaus gebaut. Hier stellen die Familienmitglieder sich unseren Fragen:

> **Was macht Ihr Zuhause für Sie besonders?**

< Es ist ein individuell gestalteter Wohlfühl- und Rückzugsort für alle Familienmitglieder. Trotz des minimalistischen Designs wirkt unser Zuhause sehr gemütlich und einladend.

> **Was war Ihnen bei der Planung Ihres Hauses wichtig?**

< Um allen Räumen die richtige Position innerhalb des Hauses zu geben, haben wir besonderes Augenmerk auf die Ausblicke in die Natur, die Himmelsrichtung und die Nutzung der Räume im Tagesverlauf gelegt. Hierzu waren einige Grundrissvarianten nötig, um die optimale Anordnung zu finden. Aufgrund der Hangsituation wurde das Untergeschoss in Beton, der zum Teil sichtbar ist, erstellt. Die Konstruktion des Hauses ist ein Holzrahmenbau. Dieser ist nicht nur ökologisch und nachhaltig, sondern bringt auch ein sehr angenehmes Wohnklima mit sich. Selbst im Innenraum haben wir mit natürlichen und nur wenigen Materialien gearbeitet: Eichenholz in Kombination mit Naturstein.



Die Videos zu Joachim Löw finden Sie auf dem Schüco YouTube-Kanal unter [www.youtube.de/schueco](http://www.youtube.de/schueco)



> ***Auch die Fassade ist ungewöhnlich – was hat es damit auf sich?***

< Die Fassade sollte einen außergewöhnlichen Charakter erhalten. Daher haben wir uns für eine alte japanische Holzbearbeitungstradition entschieden: Shou Sugi Ban – die Holzbearbeitung mit Feuer. Durch die kontrollierte Verkohlung der äußeren Holzschicht wird das Material konserviert – das Holz wird so auf natürliche Weise gegen Fäulnis und Insekten geschützt.

> ***Warum haben Sie sich bei der Realisierung Ihres Zuhauses für Schüco entschieden?***

< Einerseits wollten wir große, teilweise raumhohe Fensteröffnungen realisieren und zum anderen mit sehr schmalen Lüftungsflügeln arbeiten. Alle Fenster sind überwiegend festverglast, sodass wir nur minimale Rahmenanteile haben, die den komplett freien Blick in die Natur ermöglichen. Schüco war hier ein sehr zuverlässiger Partner mit einem ausgereiften System.

> ***Was ist Ihr Lieblingssort im Haus?***

< Die Küche und das Esszimmer! Von dort haben wir einen tollen Ausblick in den Garten und die dahinterliegende Landschaft. Wir lieben diese hügelige Landschaft, besonders wenn morgens noch ein leichter Nebel in der Luft hängt – ein malerischer Anblick!

> ***Was haben Sie gedacht, als klar war, dass Ihr Zuhause für einen Filmdreh mit Joachim Löw ausgewählt wurde?***

< Wir fanden diese Idee von Anfang an spannend und haben uns sehr gefreut, dass unser Haus für eine solche Filmproduktion ausgewählt wurde.

> ***Was hat Sie überrascht bei den Dreharbeiten?***

< Der Aufwand vor Ort war enorm: sehr viele Beteiligte, bei denen jeder seine Rolle hatte, unglaublich viel Technik und Equipment. Die paar Stunden, in denen wir ins Filmgeschehen eintauchen konnten, waren sehr inspirierend, und es ist beeindruckend zu sehen, wie das Storyboard dann tatsächlich umgesetzt wurde.

> ***Hatten Sie Gelegenheit, Joachim Löw persönlich zu treffen?***

< Wir hatten sogar die Gelegenheit, an unserem Esstisch mit ihm gemeinsam zu Mittag zu essen ...

> ***Was ist Ihre Lieblingsszene im Film?***

< Wir haben zwei Lieblingsszenen: zum einen, wie Joachim Löw in unserem Fensterrahmen sitzt und in die Natur schaut, und zum anderen, wie er am Schlafzimmerfenster steht und sich die Gräser draußen bewegen.

**Herzlichen Dank für diesen Blick hinter die Kulissen.**

# inside outside



**ip44.de** aqu S: so schön, dass man sie gern mit ins Haus nehmen würde. Die Leuchte sammelt tagsüber ganz selbsttätig die Energie, die sie abends in Form außergewöhnlich brillanten Lichts wieder abgibt.



**wodtke** GRYLL: wunderbar wandelbar, von der schlicht praktischen Feuerstelle zu einem Grill, der auch kulinarisches Vergnügen bereiten kann. Komfortabel ist dabei die raffinierte Drehfunktion der beiden Kuben, die auch dem Windschutz dienen kann.



Für wohlige Stunden im Garten oder auf dem Balkon sorgt der Palissade Lounge Chair high von **HAY**. Die sanft geschwungenen, fließenden Formen machen diesen Gartensessel zu einem echten Hingucker.



Die Bowl von **höfats** ist eine flexible und multifunktionale Feuerschale, die in zwei verschiedenen Höhen verwendet werden kann.



Eine atemberaubende Pflanzschale auf Beinen: Die Shima Garden Pflanzen- und Blumenbehälter von **Johanson Design** sind zwar niedrig, aber verfügen über einen Durchmesser im XXL-Format (bis zu 90cm).

Die kabellosen Infrarot-Heizkissen Ploov von **Stoov** halten Sie immer und überall warm.



Die verbesserte Beosound A1 (2nd Gen) von **Bang & Olufsen** bietet stundenlangen, ungestörten musikalischen Hochgenuss in eleganter, kompakter Form und kann zudem von allen Anwesenden genutzt werden.



Der HeatUp Terrassenwärmer der Marke **eva solo** kommt dem Ruf nach mehr Umweltfreundlichkeit und Ressourcenschonung in der Produktion von Exterieurprodukten nach. Durch den elektrischen Betrieb spart der moderne Terrassenwärmer nämlich CO<sub>2</sub>-Emissionen ein.



Ab sofort sind Auflagen und Kissen dort, wo sie benötigt werden: ganz nah an der Sitzgruppe. Die Kissenruhe FORTE von **conmoto** ist auch über den Winter eine elegante Unterbringung für alle Auflagen und zugleich funktionale Anrichte.



### SCHÜCO SONNENSCHUTZ

Attraktiver, variantenreicher Sonnen- und Witterungsschutz für eine großzügige, individuelle Fassadengestaltung



### SCHÜCO FENSTER

Fortschrittliche Funktionalität, ganzjähriger Wohnkomfort und eine puristische Ästhetik, verbunden mit einer umfangreichen Auswahl an Beschlägen und Griffen sowie einem vielfältigen Farbangebot



### SCHÜCO TÜREN

Vielfältige Formate und zahlreiche zeitlose Designs erlauben ein Höchstmaß an Sicherheit, Wärmedämmung und Funktionalität



UNTER

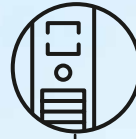
*Dach & Fach*





### SCHÜCO BALKONE

Große Designvielfalt, optimale Systemkompatibilität, individuelle Gestaltungsmöglichkeiten und eine hohe Witterungsbeständigkeit; geeignet für Neubauten und bestehende Immobilien



### SCHÜCO GEBÄUDE-AUTOMATION

Clevere Automationslösungen für einzelne Türen und Fenster sowie voll vernetzte Systeme für die gesamte Gebäudehülle



### SCHÜCO SCHIEBETÜREN

Vielseitige Öffnungsvarianten, zeitloses Design mit höchstem Bedienkomfort und maximaler Transparenz

**E**in neues Haus bauen, eine Wohnung gründlich renovieren: Wie viel gibt es dabei zu bedenken! Irrtümer und Fehler kosten schlaflose Nächte und oft eine Menge Geld. Als Kunde von Schüco sind Sie auf der sicheren Seite. Zusammen mit unseren Partnerbetrieben sind wir Ihr verlässlicher und fachkundiger Begleiter – von der Planung bis zur Fertigstellung Ihres Vorhabens.

Ob Fenster, Haustür oder Schiebetür, ob Balkon, Wintergarten oder Smart-Home-Lösung: Bei Schüco bekommen Sie alles aus einer Hand, abgestimmt und in höchster Qualität und Funktionalität.

Wohnkomfort, Energieeffizienz und zeitlos schönes Design greifen ineinander: Großformatige Fenster und Schiebetüren schaffen lichtdurchflutete Räume und erweitern die Wohnlandschaft schwellenlos ins Freie.

Automatisierte Verriegelungskonzepte sorgen für Sicherheit, intelligente Belüftungssysteme schaffen ein angenehmes Raumklima. Einfach steuerbar bieten unsere modularen Fenster und Türen Wärmedämmung auf Passivhausniveau. Konsequenterweise senken sie den Energieverbrauch eines Hauses, das schon die Umwelt und senkt die Betriebskosten. So helfen wir Ihnen, Freiräume zu schaffen – für ein entspanntes Lebensgefühl.



# BLACK LODGE

EINE NEUINTERPRETATION DER NORWEGISCHEN BERGHÜTTE

Die Region um Ålesund gehört zu den beliebtesten Touristenzielen Norwegens. Neben der bekannten UNESCO-Weltnaturerbebestätte im Geirangerfjord und den schneebedeckten Gipfeln des Hjørundfjords locken die zerklüfteten, knapp 2.000 Meter über den Fjorden hoch aufragenden Berge der Sunnmøre-Alpen. Inmitten dieser beeindruckenden Landschaft thront das Ferienhaus Black Lodge wie ein Findling in der Natur. »



„Diese Berge sind für mich besonders, weil sie die Heimat meiner Familie sind. Mit dieser Hütte wollen wir für die Familie etwas Besonderes schaffen. Ich glaube, mein Großvater hätte sich hier sehr wohl gefühlt, da er an diesem Ort seit den 1960er Jahren selbst eine kleine Berghütte für Tagesausflüge hatte.“

Andreas, Bauherr



Wer nun an prasselndes Feuer im Kamin und an Bettenlager denkt, muss umdenken. Denn mit der klassischen Berghütte hat der Neubau wenig zu tun. Die einzelnen Funktionen verteilen sich auf drei Volumen. Die Schlafbereiche für den Eigentümer sowie Schlafräume für bis zu zwölf Gäste inklusive der Badezimmer und des außen liegenden Badebereichs befinden sich zu beiden Seiten des Eingangs. Im dritten und größten Bereich liegt das „gesellschaftliche Zentrum“ des Hauses. Der offene Raum ist funktional unterteilt in den Essbereich, eine kleine Küche mit Koch- und Zubereitungsinsel sowie einen Wohnbereich. Für natürliche Wärme und Atmosphäre sorgt ein großer Kaminofen. Dank der raumhohen und über Eck geführten Panoramaverglasung löst sich die Grenze zwischen Innen- und Außenraum auf und der Raum bietet zu jeder Jahreszeit eine spektakuläre Aussicht auf das Bergpanorama.

Aufgrund der miteinander verschränkten Fassaden- und Dachflächen wirkt das Gebäude kantig und schroff. Diese gewollte Anmutung wurde durch die Materialwahl – eine Kombination aus rostrottem Cortenstahl und Fichtenholz-Paneelen – erreicht. Ungewöhnlich ist auch die teilweise schwarz gefärbte hölzerne Innenraumverkleidung, die den Kontrast zur Natur im Sommer wie im Winter weiter verstärkt. Um die Anforderungen an die Behaglichkeit auch im extrem wechselhaften Klima in den Sunnmøre-Alpen zu erfüllen, hat man ein durchdachtes Energiekonzept in Kombination mit einer hochisolierten Rahmentechologie mit wärmedämmbeschichteter Dreifach-Isolierverglasung in die Realität überführt.





# Winter in Norwegen

Mächtige Gipfel im Blickfeld, das Ende der Skipiste am Ufer des Fjords und Après-Ski an Deck eines Segelbootes. Wer glaubt, hier im falschen Film zu sein, sollte nach Norwegen fahren, genauer gesagt in die Sunnmøre-Alpen. Die Jahrtausende andauernde Eis-Erosion hat den Bergen und den tief eingeschnittenen Fjorden ihre alpine Form gegeben. Einer der höchsten Gipfel mit 1.564 Metern über dem Meeresspiegel ist der Slogen. Er ist durch seine pyramidenartige Form, die sich steil aus dem Hjørundfjord erhebt, der Berg in Norwegen, der alle Betrachter und Besucher im höchsten Maße beeindruckt. Und nicht ohne Grund gilt die Gegend gerade Skitourenliebhabern als einer der schönsten Orte der Welt. Schnell kann man hier die Zivilisation verlassen, und es zählt nur noch die anmutige und zugleich dramatische Kulisse der Natur.

## WEITERE INFORMATIONEN

**Standort:** Älesund, Norwegen

### Schüco Produkte:

Falt Design Schiebetüren

Türen

Fenster

Fassaden

### Mehr Eindrücke unter:

[www.schueco.de/blacklodge](http://www.schueco.de/blacklodge)



# Gelungene Verwandlung

**I**n der kleinen flämischen Gemeinde Wemmel lässt es sich leben. Die Einwohner schätzen nicht nur die naturnahe Umgebung mit ihren zahlreichen kleinen Schlössern, sondern sie profitieren auch von der direkten Nähe zur Großstadt Brüssel. Mitten im Ort wurde ein rotbraun verklinkertes, im Laufe der Jahrzehnte bereits mehrfach umgebautes Wohnhaus aus dem Jahr 1938 modernisiert und durch einen elegant verglasten Anbau aus Holz erweitert. Die fünfköpfige Bauherrenfamilie wohnte bereits seit mehreren Jahren in dem Haus, wünschte sich aber mehr Platz, mehr Licht und mehr Komfort, auch weil im Erdgeschoss zusätzlich die eigene Anwaltskanzlei angesiedelt ist.

Aufgrund des abschüssigen Grundstücks und einem Höhenunterschied von rund zwei Metern ist die Erweiterung des Erkerbaus die sichtbarste Veränderung. Hier konnte durch ein hinzugefügtes Volumen eine großzügige Öffnung zum Garten um-

gesetzt werden. So ergänzt die „schlangenförmig“ an den Altbau geschmiegte Erweiterung die vorhandene Nutzfläche im Erdgeschoss um rund 30 Quadratmeter und schafft oberhalb des Eingangsbereiches gleichzeitig zusätzliche Fläche im Obergeschoss: „Im Zusammenspiel von Alt und Neu und durch die teilweise Entfernung bestehender Wände ist ein luftig-offenes Erdgeschoss mit fließendem Übergang von Wohnzimmer, Lounge, Esszimmer und Küche entstanden“, erklärt Architekt Koen Hofmans. „Die funktional gestaltete Außentreppe aus schwarzem Stahl erlaubt den Bewohnern dabei einen direkten Zugang zur Terrasse und zum Garten.“ Im schwarz verkleideten Kellergeschoss stehen außerdem eine Garage, Fahrradstellflächen sowie ausreichend Lagerraum zur Verfügung.

Um das Neue auf den ersten Blick vom Bestand abzuheben, arbeitete der Architekt mit einem deutlichen Kontrast zum Altbau. Elegant detailliert hebt sich die Fassade aus hellem Padouk-Holz ab. »



#### WEITERE INFORMATIONEN

**Standort:** Wemmel, Belgien

#### **Schüco Produkte:**

Klassik Design Schiebetüren

Türen

Fenster



„Im Zusammenspiel von Alt und Neu ist ein luftig-offenes Erdgeschoss mit fließendem Übergang von Wohnzimmer, Lounge, Esszimmer und Küche entstanden.“

Koen Hofmans, Architekt



Außerdem prägen große Glasfronten und flexibel öffnere, ebenfalls anthrazitfarbene profilierte Schiebetüren die Gestaltung. Fortgeführt wird das helle, materialbetonte Ambiente durch das Fischgrätparkett im Erdgeschoss sowie durch eine betonte moderne, ebenfalls mit viel Holz sowie mit schwarzen Fronten ausgewählte Küchenmöblierung.

Weitere Veränderungen zeigt die Straßenseite des Hauses, die nach dem Umbau zwei neue, schwarz profilierte Aluminiumfenster erhalten hat: „Das linke der beiden Fenster verläuft über Eck und sorgt so für attraktive Aussichten im Büroraum, das rechte weist entsprechend dem hier leicht vorgewölbten Erker eine leicht gerundete Form auf“, erklärt der Architekt. Parallel dazu wurden die Fenster im Dachgeschoss durch moderne Versionen ersetzt und das Mansarddach mit anthrazitfarbenen Betondachsteinen neu eingedeckt.



**In Zeiten steigender Mieten und niedriger Zinsen denken viele Mieter über den Kauf einer Immobilie nach. Auf der Suche nach einem Grundstück oder dem passenden Haus stellt sich schnell die Frage: Neubau oder Sanierung?**

# Neubau versus Sanierung

Die Entscheidung ist nicht leicht, denn beide Varianten haben ihre Vor- und Nachteile. Bei Bestandsbauten werden der bauliche Aufwand und die anfallenden Kosten häufig unterschätzt. Von der Bausubstanz über die Maßnahmen für eine energetische Sanierung bis hin zu den Erweiterungsmöglichkeiten – je älter das Objekt ist, umso kostenintensiver wird der Umbau. Aus dem Blickwinkel des Ressourcenverbrauchs ist die Sanierung dem Neubau vorzuziehen. Die für die Herstellung des Gebäudes benötigte graue Energie hat sich bereits amortisiert, und neue Flächen müssen nicht versiegelt werden. Die Vorstellungen der Nutzer von flexibel nutzbaren Räumen lassen sich allerdings in einem

Neubau einfacher umsetzen, ebenso wie zukünftige Bedürfnisse nach Barrierefreiheit. Auch wenn nach Abwägung der Argumente der Neubau besser abschneidet, hat der Bestandsbau einen klaren Pluspunkt: seine Historie und damit seine Identität – sei es durch den Denkmalschutz eines architektonisch hochwertigen Gebäudes oder die stadtbildprägende Qualität eines Gebäudes. Eine gute Geschichte, die es weiterzuerzählen gilt.



# Showroom

IM FOKUS: *Hamburg*



Der Hamburger Showroom bietet neben Großexponaten zu verschiedensten Themen auch Arbeits- und Meetinggelegenheiten für Mitarbeiter und Besucher.

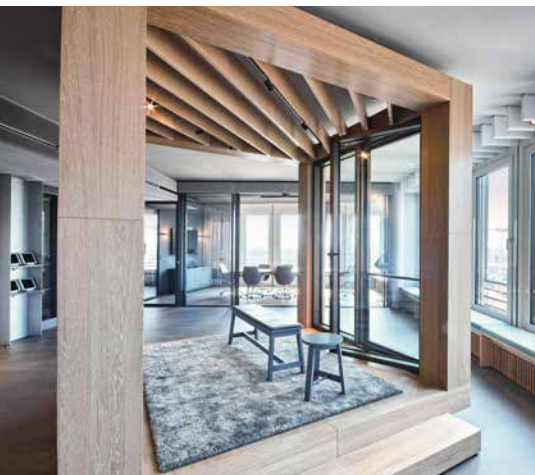
Im höchsten Büroturm der Hamburger HafenCity, dem Watermark Tower, ist seit Ende letzten Jahres auch Schüco zu Hause: Mit einem 360-Grad-Blick auf die Stadt und den Hafen wurde im 16. Stock der mittlerweile siebte Schüco Showroom in Deutschland eröffnet. Auf insgesamt 752m<sup>2</sup> können Sie das Produktportfolio von Schüco live vor Ort kennenlernen.

**Hamburg:** eine pulsierende Metropole mit lebenswertem Flair und besonderem Charme. Gibt es einen besseren Platz für einen Schüco Showroom in Norddeutschland? Schüco ist in der Hansestadt bereits allgegenwärtig: 70 Prozent der bisher realisierten Gebäude der HafenCity sind mit Schüco Systemtechnik entstanden – kein Wunder also, dass auch der Watermark

Tower, der den neuen Showroom beheimatet, von außen mit einer Schüco Elementfassade verkleidet ist. Der 70 Meter hohe Turm mit 18 Etagen ist das höchste Bürogebäude der HafenCity – ein beeindruckender Blick aus dem Showroom ist also garantiert.

Mit eingebauten Großexponaten und Musterecken für Wohn- und Geschäftsbauten sowie zu den Themen Einbruchhemmung und Brandschutz wird hier die umfangreiche Schüco Produktwelt präsentiert. Insgesamt sind über 60 aktuelle Fenster-, Tür-, Schiebe- und Fassadensysteme im Showroom Hamburg ausgestellt.

**Weitere Informationen unter:**  
[www.schueco.de/showroom-hamburg](http://www.schueco.de/showroom-hamburg)



# Besuchen Sie unseren Showroom in Ihrer Nähe



## Hamburg

Watermark Tower HafenCity  
Überseeallee 10  
20457 Hamburg



Ab 2021

## Bielefeld

Karolinenstraße 1–15  
33609 Bielefeld



## Berlin

Schlüterstraße 40  
10707 Berlin



## Düsseldorf

Kaistraße 2  
40221 Düsseldorf



## Frankfurt am Main

Thurn-und-Taxis-Platz 6  
60313 Frankfurt am Main



## Weißenfels

Selauer Str. 155  
06667 Weißenfels



## Wertingen

Industriestraße 12  
86637 Wertingen

Ein Ausstellungsstück sagt oft mehr als tausend Bilder. Und die persönliche und fachkundige Beratung ist unverzichtbar, wenn es um die Gestaltung Ihres Vorhabens geht. Erfahren Sie deshalb die Produktwelt von Schüco in unseren Showrooms. Einen schönen ersten Eindruck, dazu Öffnungszeiten und Kontaktadressen erhalten Sie auf unserer Website [www.schueco.de/showroom](http://www.schueco.de/showroom)



IHR INTERESSE  
IST GEWECKT?

FOLGEN SIE UNS:



Wir sind gerne für Sie da



Nutzen Sie unsere Service-Hotline:  
**0800 400 400 7**



Schreiben Sie uns:  
**view@schueco.com**



Finden Sie einen Schüco Partner in Ihrer Nähe:  
**www.schueco.de/mein-partner**



Besuchen Sie unsere Showrooms:  
**www.schueco.de/showroom**



Ersatzteil gesucht:  
**www.schueco.de/ersatzteil**



Sie wünschen Prospekte:  
**www.schueco.de/downloads**



**SCHÜCO**